



REPORTE
SEGURIDAD CIUDADANA
REGIÓN METROPOLITANA
AGOSTO 2010

Fuente: Carabineros y Policía de Investigaciones

REPORTE SEGURIDAD CIUDADANA

REGIÓN METROPOLITANA - AGOSTO 2010



GOBIERNO DE
CHILE
INTENDENCIA REGIÓN
METROPOLITANA DE SANTIAGO



1. Delitos contra las personas
2. Violencia intrafamiliar
3. Delitos contra la propiedad
4. Ley de Drogas
5. Ley de Alcoholes

1. Delitos contra las personas RM

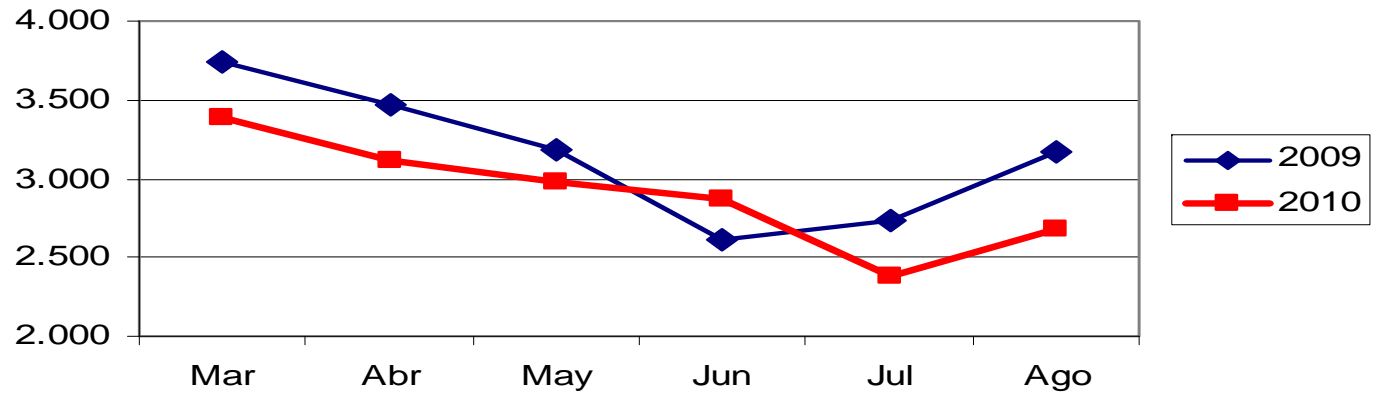
Denuncias Marzo a Agosto 2009 v/s Marzo a Agosto 2010



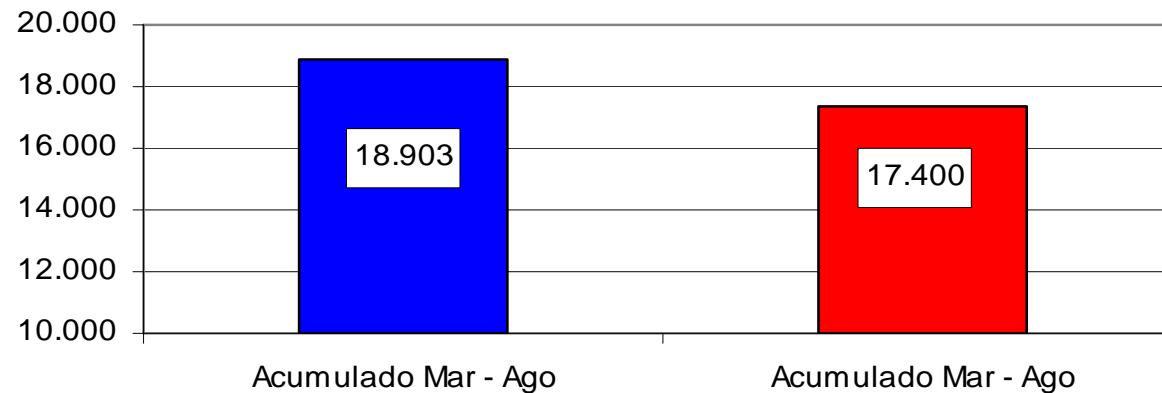
GOBIERNO DE
CHILE
INTENDENCIA REGIÓN
METROPOLITANA DE SANTIAGO



Denuncias delitos contra las personas Últimos seis meses



delitos contra las personas Últimos seis meses



Fuente:
Denuncias
Carabineros /
PDI

Obs: En delitos
contra las
personas se
incluyen
denuncias por
lesiones y
violación.

Se incluyen
además
homicidios
investigados
por PDI

1. Delitos contra las personas RM

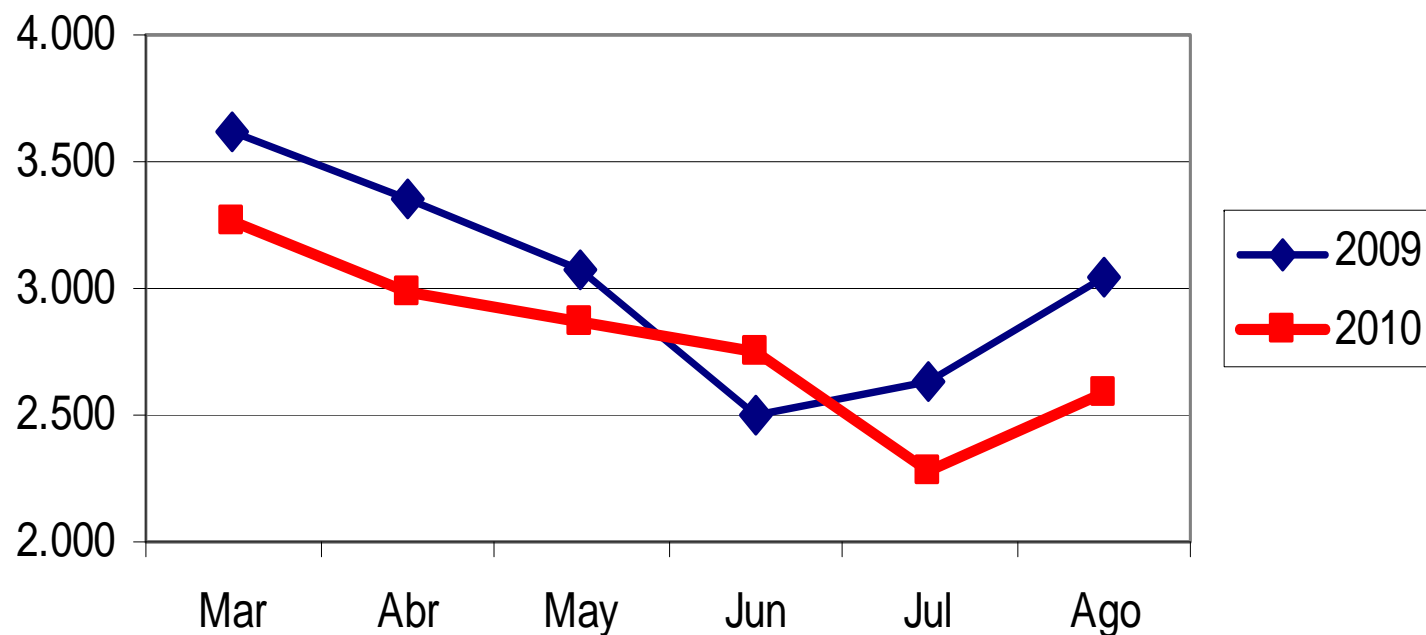
Marzo a Agosto 2009 v/s Marzo a Agosto 2010



GOBIERNO DE
CHILE
INTENDENCIA REGIÓN
METROPOLITANA DE SANTIAGO



Lesiones Últimos seis meses



Fuente: Denuncias Carabineros / PDI

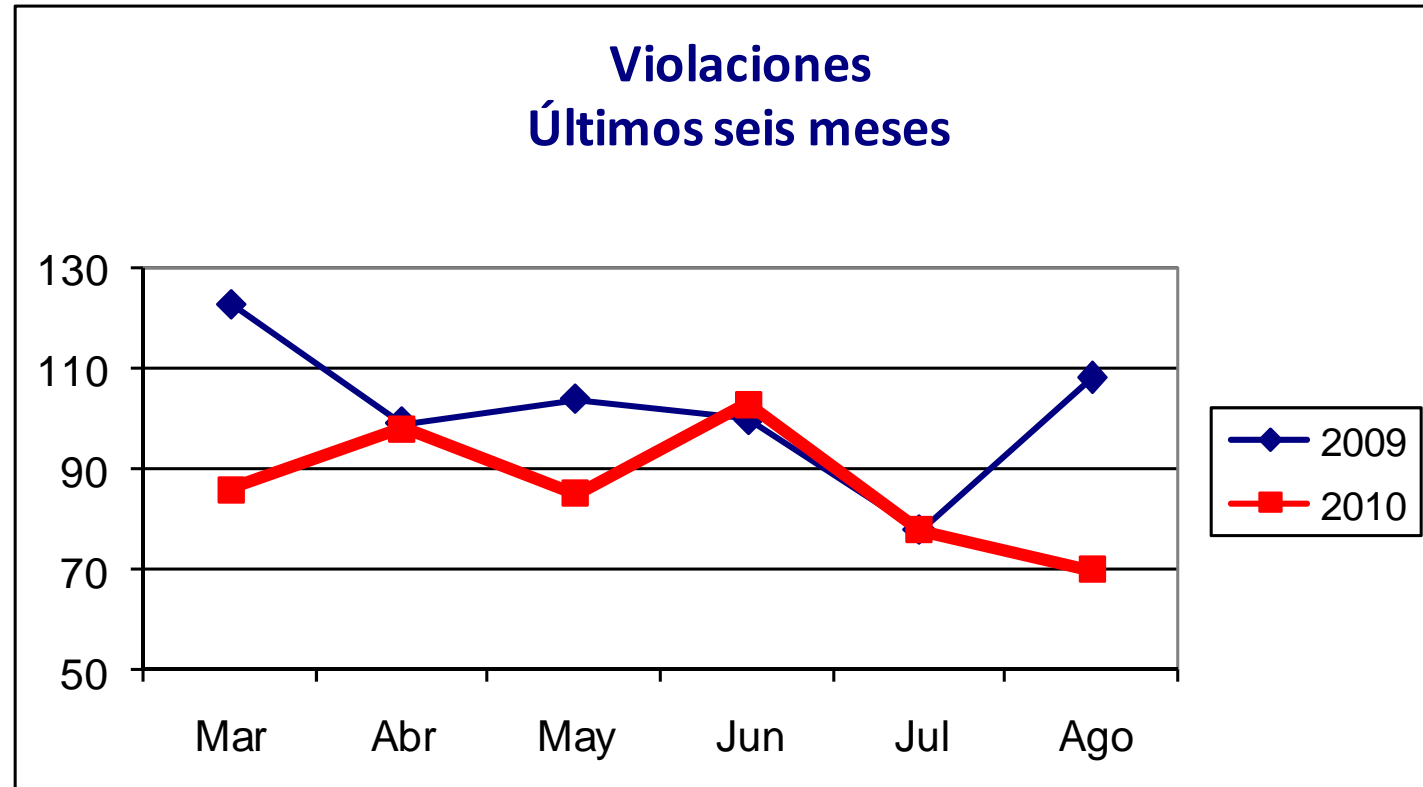
Obs: Denuncias por lesiones incluyen lesiones leves, graves y menos graves.

1. Delitos contra las personas RM

Marzo a Agosto 2009 v/s Marzo a Agosto 2010



GOBIERNO DE
CHILE
INTENDENCIA REGIÓN
METROPOLITANA DE SANTIAGO



Fuente: Denuncias Carabineros / PDI

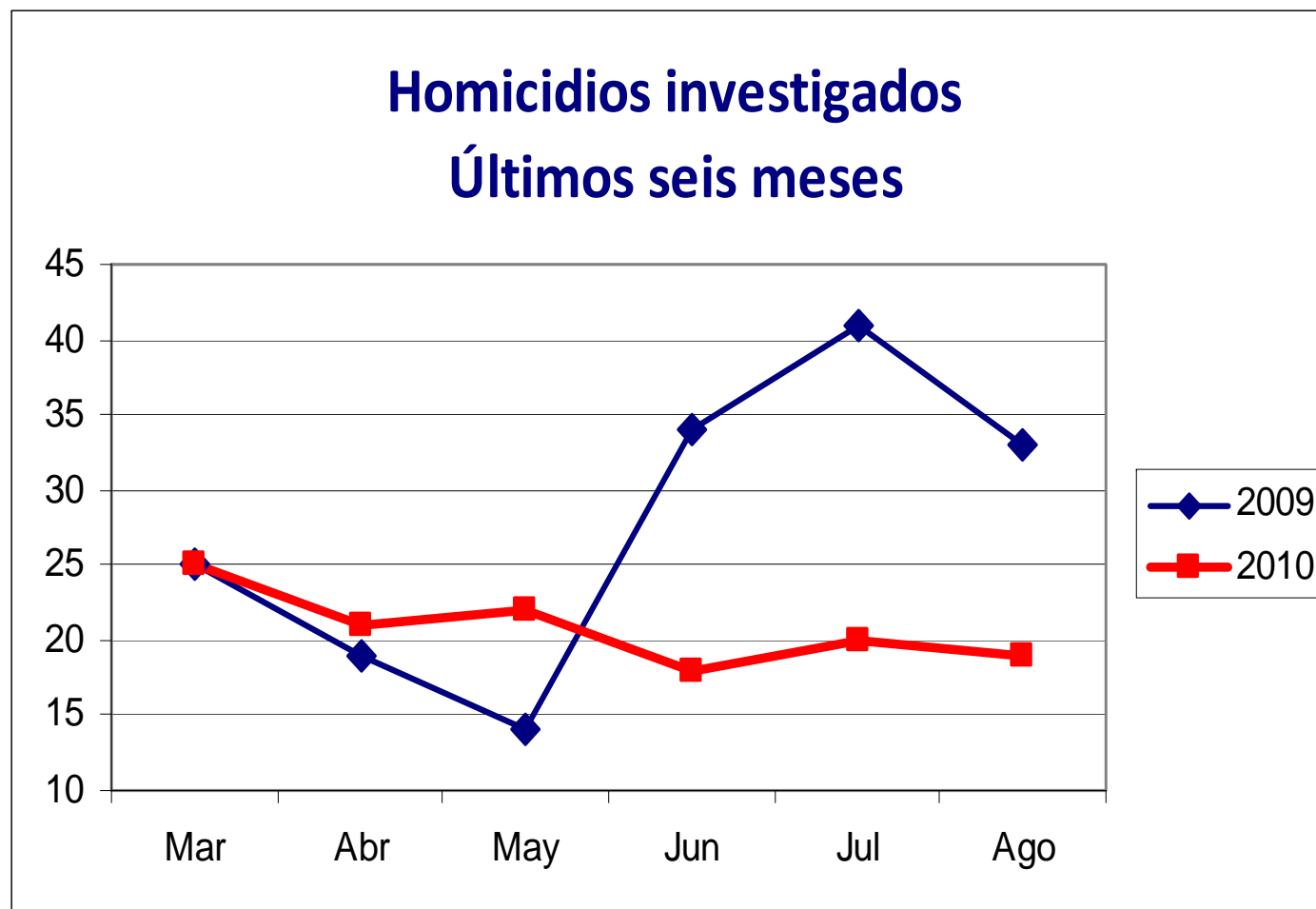
1. Delitos contra las personas RM

Marzo a Agosto 2009 v/s Marzo a Agosto 2010



GOBIERNO DE
CHILE
INTENDENCIA REGIÓN
METROPOLITANA DE SANTIAGO

Chile
SEGURO
Plan de Seguridad Pública



Fuente: PDI

HOMICIDIOS INVESTIGADOS - CONTEXTO DEL DELITO ENERO A AGOSTO 2009/2010

| Contexto homicidio | Enero a Agosto 2009 | Enero a Agosto 2010 | Variación Abs. |
|---|---------------------|---------------------|----------------|
| Pasional - violencia de pareja | 9 | 2 | -7 |
| Riñas (vecinales - consumo de alcohol) | 49 | 40 | -9 |
| Violencia escolar o de pandillas (Rencillas Ant.) | 19 | 15 | -4 |
| Robos con violencia | 11 | 6 | -5 |
| Tráfico de drogas (Mexicanas, ajuste de cuentas) | 0 | 0 | 0 |
| No Intencional | 2 | 4 | 2 |
| Otros (Causas en proceso de investigación) | 76 | 58 | -18 |
| Total | 166 | 125 | -41 |

Fuente: PDI



GOBIERNO DE
CHILE
INTENDENCIA REGIÓN
METROPOLITANA DE SANTIAGO

Chile
SEGURO
Plan de Seguridad Pública

1. Delitos contra las personas RM

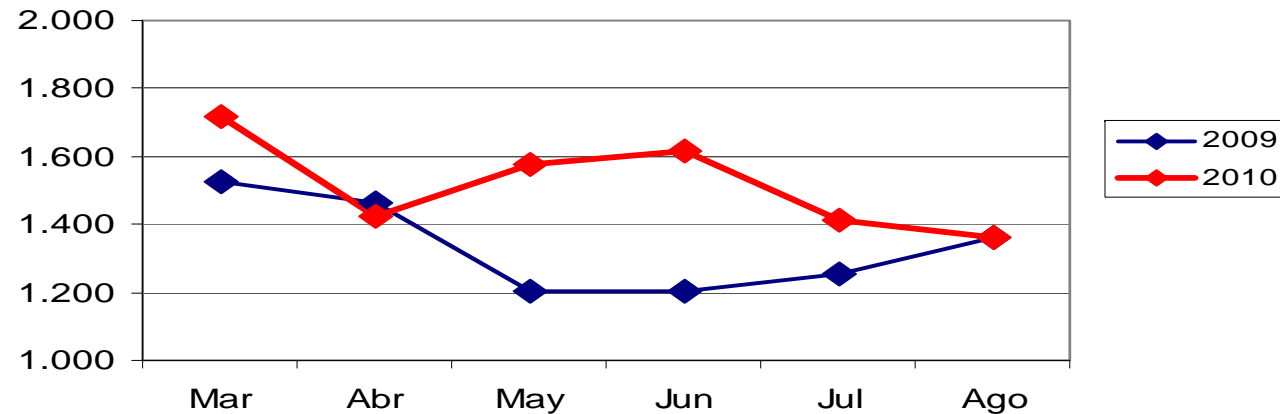
Detenidos Marzo a Agosto 2009 v/s Marzo a Agosto 2010



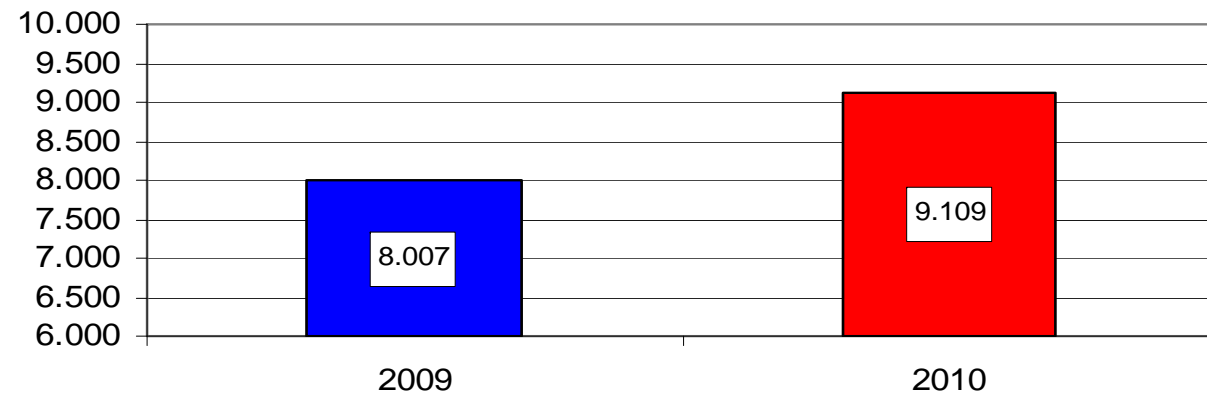
GOBIERNO DE
CHILE
INTENDENCIA REGIÓN
METROPOLITANA DE SANTIAGO



Detenciones delitos contra las personas Últimos seis meses



Detenciones delitos contra las personas Últimos seis meses



Fuente:
Carabineros
y PDI

1. Resumen delitos contra las personas

Marzo a Agosto 2009 v/s Marzo a Agosto 2010



GOBIERNO DE
CHILE
INTENDENCIA REGIÓN
METROPOLITANA DE SANTIAGO


Chile
SEGURO
Plan de Seguridad Pública

| Delito | Variación Agosto 2009 - 2010 | | Variación Marzo a Agosto 2009 - 2010 | |
|--|------------------------------|----------|--------------------------------------|----------|
| Lesiones | -15.0% | ↓ | -8.1% | ↓ |
| Violación | -35.2% | ↓ | -15.0% | ↓ |
| Homicidios investigados | -42.4% | ↓ | -24.7% | ↓ |
| Total delitos contra las personas | -15.7% | ↓ | -8.4% | ↓ |

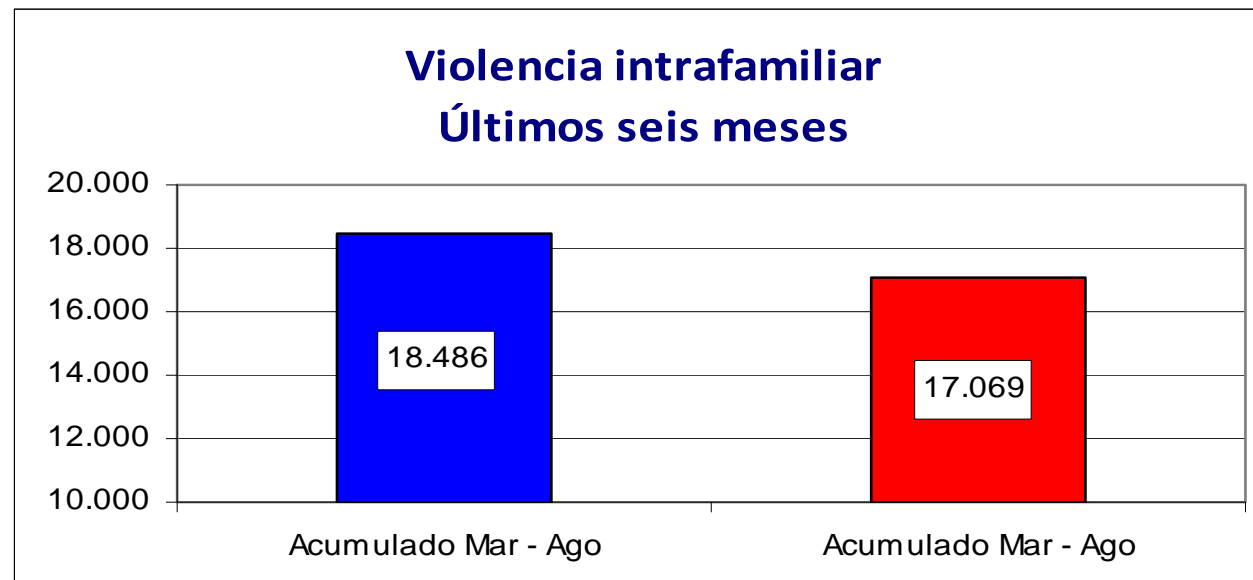
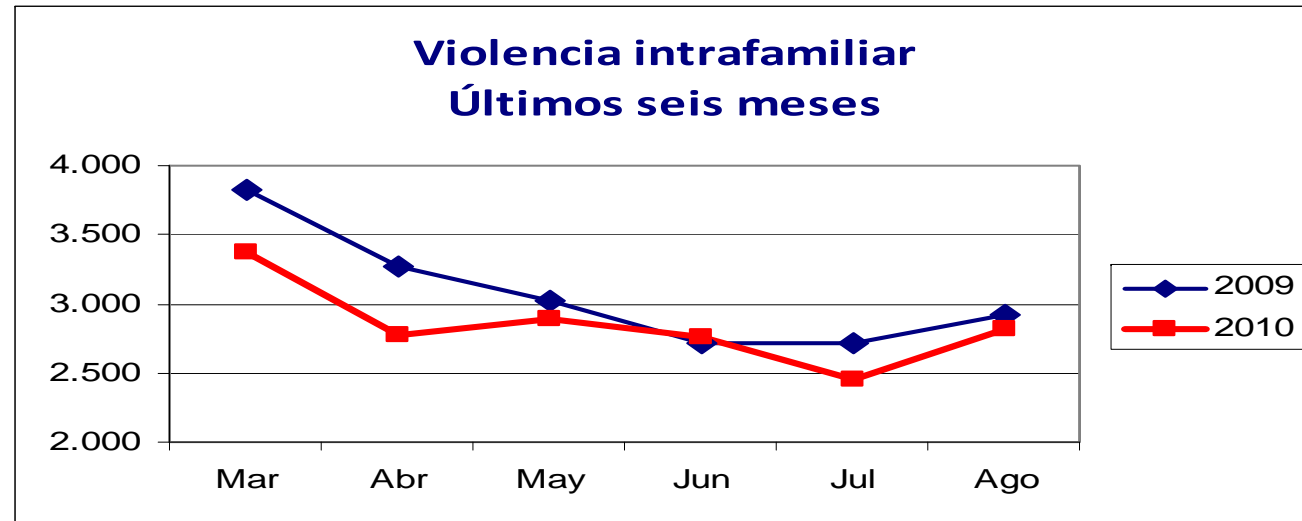
Fuente: Denuncias a Carabineros y PDI por lesiones, violencia intrafamiliar y violación, más los delitos de homicidios investigados sólo por la PDI.

2. Violencia intrafamiliar RM

Denuncias Marzo a Agosto 2009 v/s Marzo a Agosto 2010



GOBIERNO DE
CHILE
INTENDENCIA REGIÓN
METROPOLITANA DE SANTIAGO



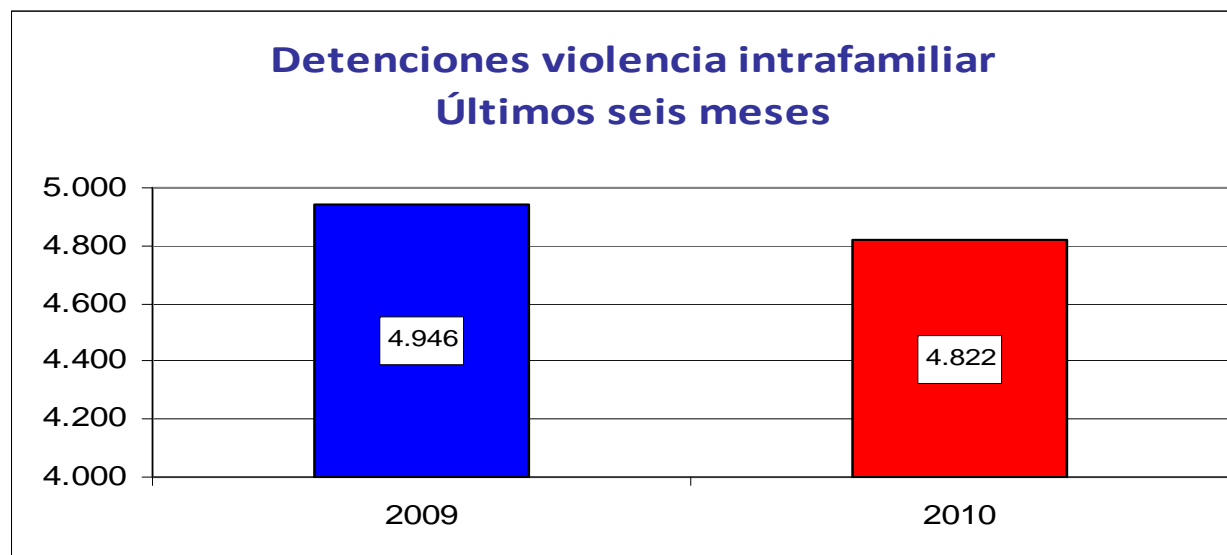
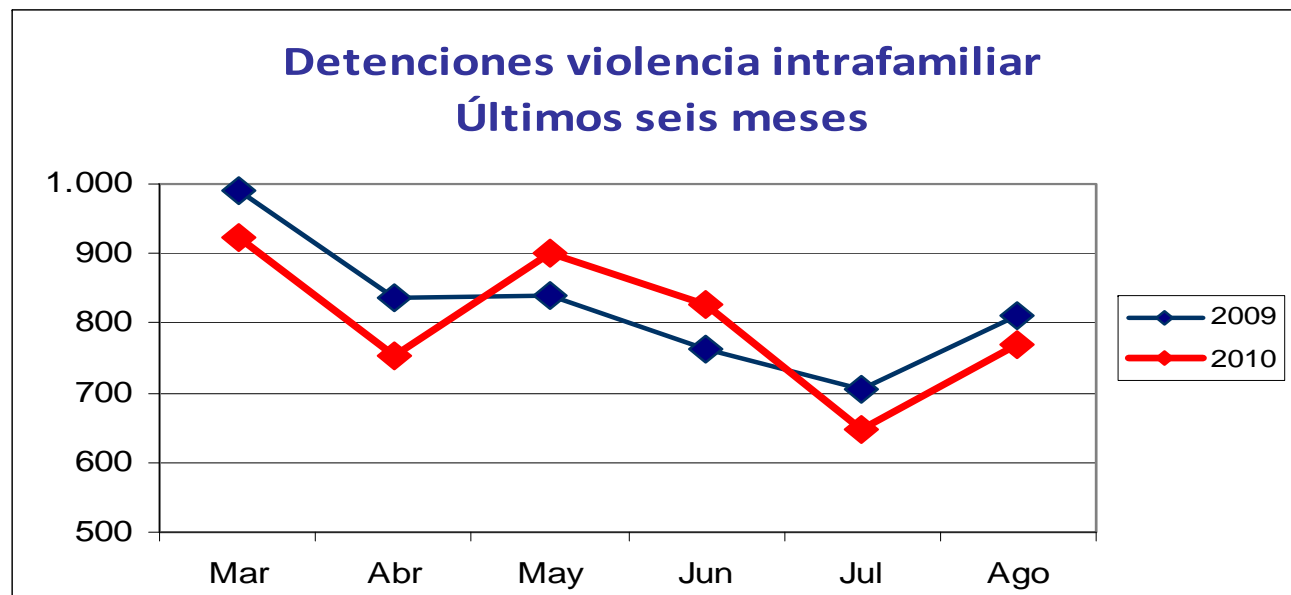
Fuente:
Denuncias
Carabineros /
PDI

2. Violencia intrafamiliar RM

Detenidos Marzo a Agosto 2009 / 2010



GOBIERNO DE
CHILE
INTENDENCIA REGIÓN
METROPOLITANA DE SANTIAGO



Fuente:
Denuncias
Carabineros /
PDI

2. Resumen denuncias violencia intrafamiliar

Primer Semestre 2009 v/s Primer Semestre 2010



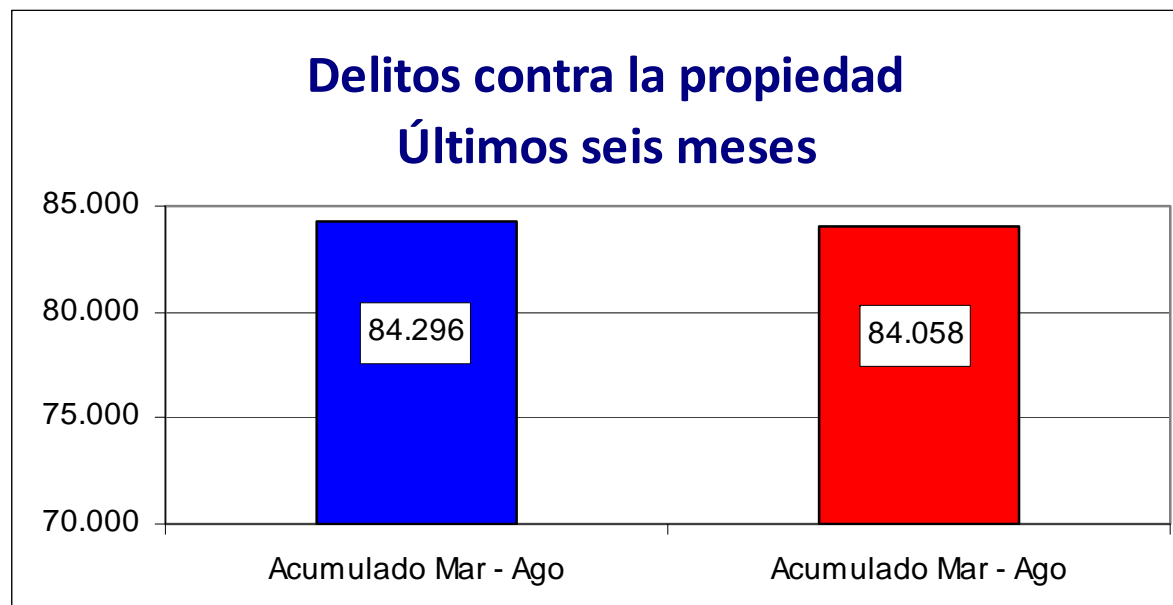
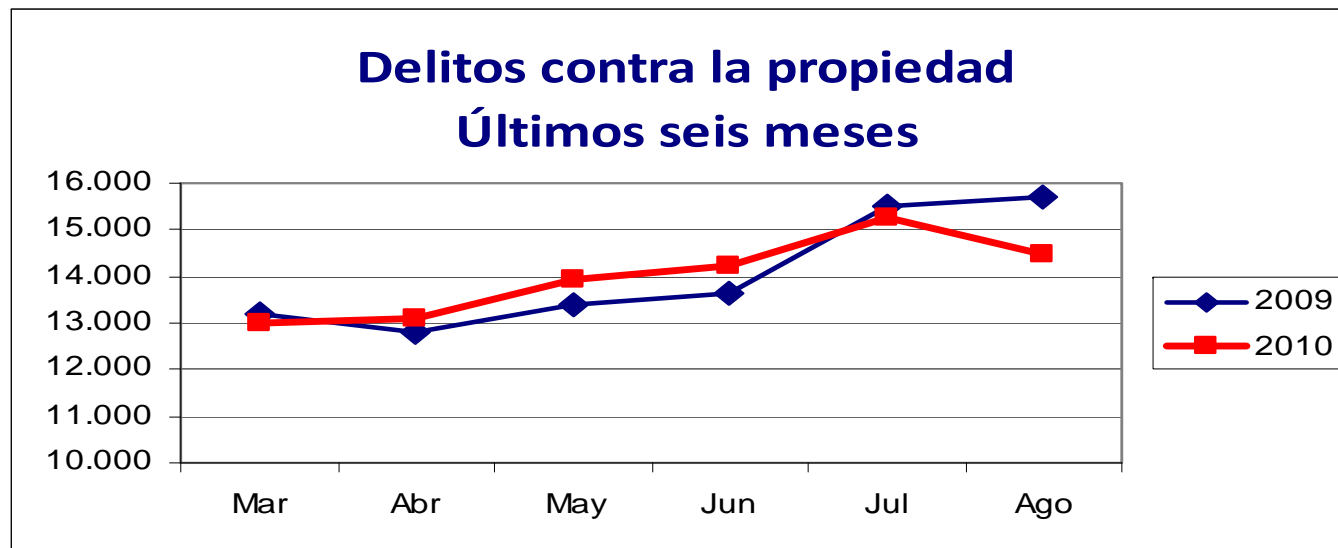
GOBIERNO DE
CHILE
INTENDENCIA REGIÓN
METROPOLITANA DE SANTIAGO

Chile
SEGURO
Plan de Seguridad Pública

| Delito | Variación Agosto 2009 - 2010 | Variación Marzo a Agosto 2009 - 2010 |
|----------------------------|------------------------------------|--|
| Violencia intrafamiliar | -3.3% ↓ | -7.7% ↓ |

3. Delitos contra la propiedad RM

Denuncias Marzo a Agosto 2009 v/s Marzo a Agosto 2010



Fuente: Denuncias Carabineros y PDI

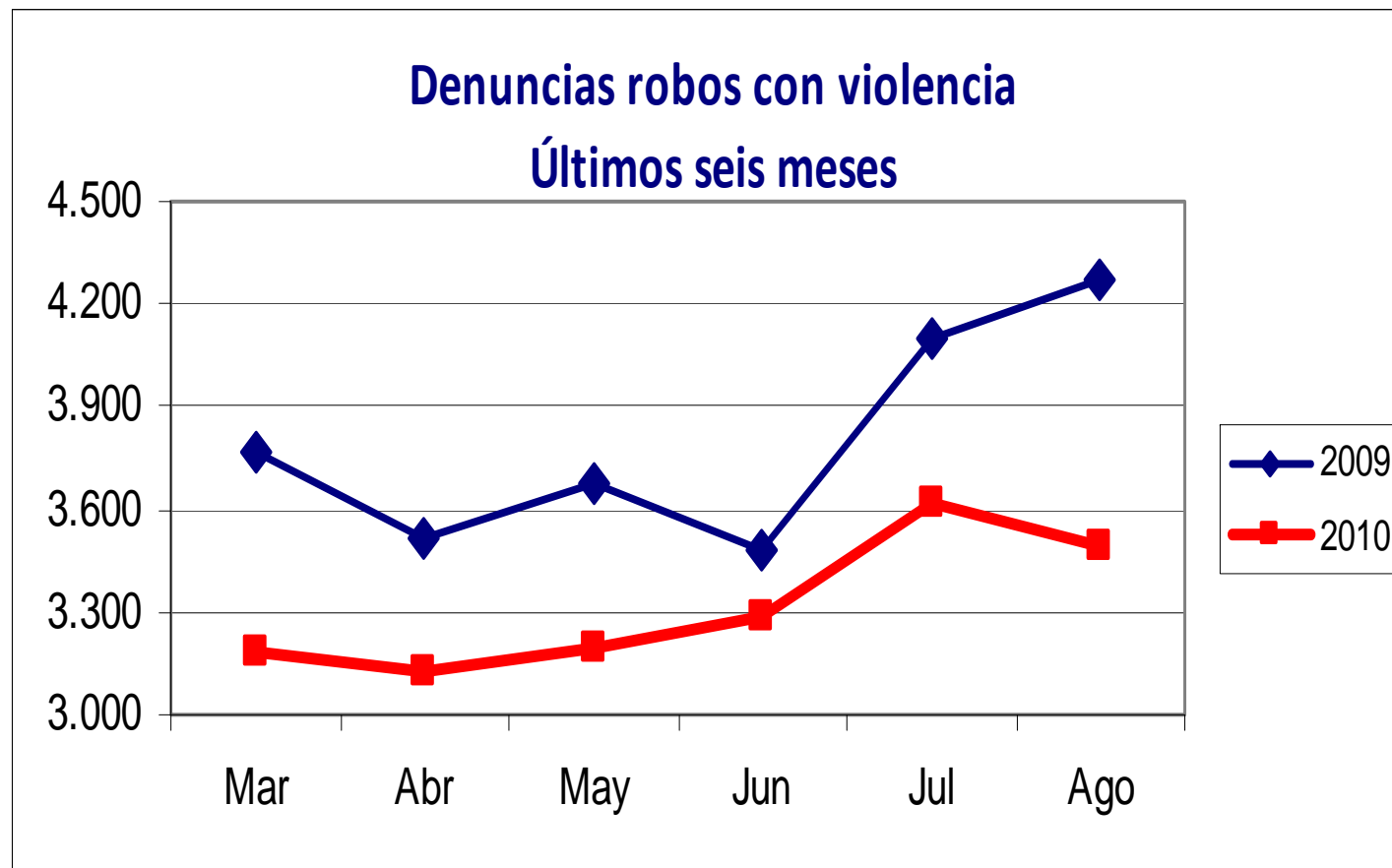
Obs: En delitos contra la propiedad se incluyen robo con violencia, robo con intimidación, robo por sorpresa, robo de vehículo, robo desde vehículo, robo en lugar habitado, robo en lugar no habitado y hurto.

3. Delitos contra la propiedad RM

Denuncias Marzo a Agosto 2009 v/s Marzo a Agosto 2010



GOBIERNO DE
CHILE
INTENDENCIA REGIÓN
METROPOLITANA DE SANTIAGO



Fuente: Denuncias Carabineros y PDI

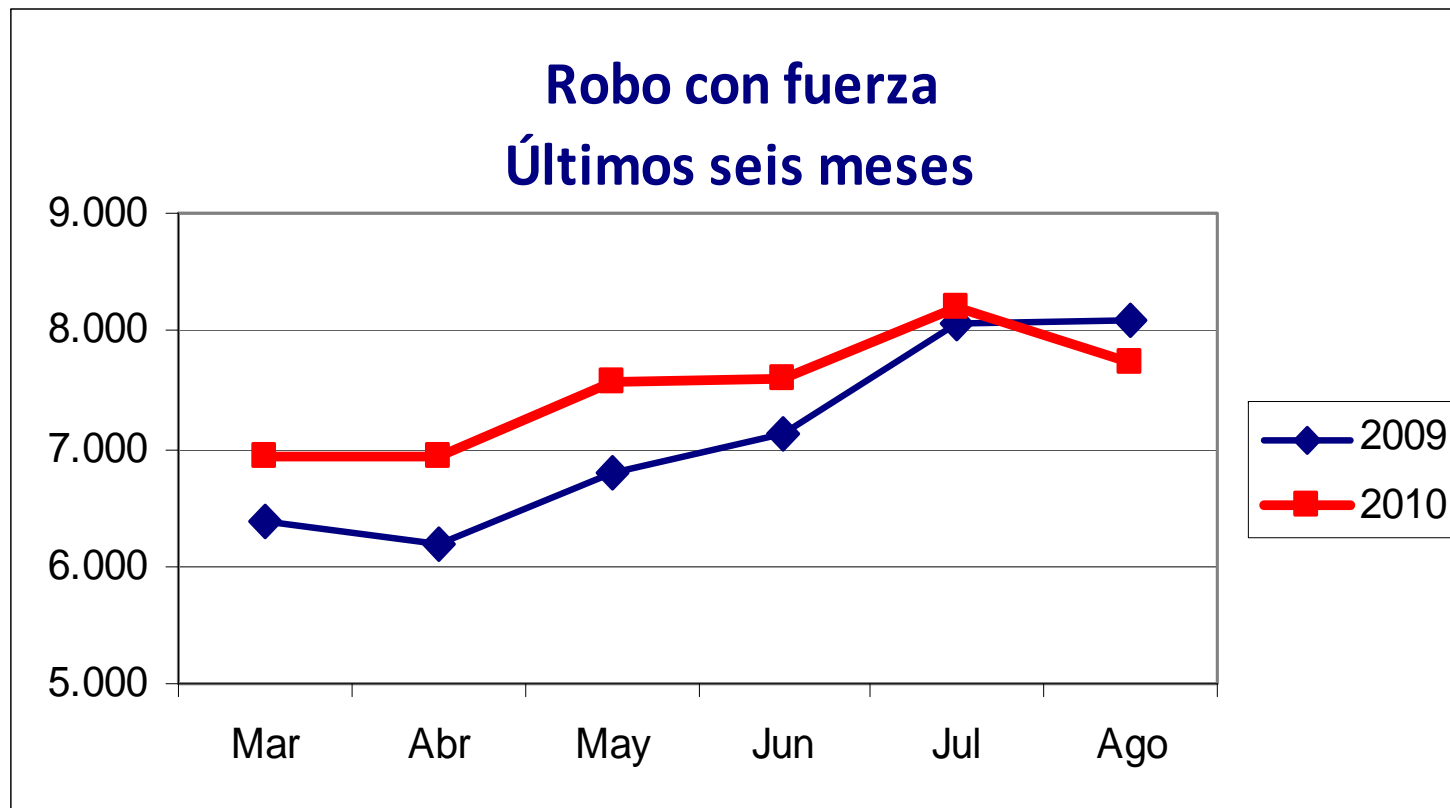
Obs: Denuncias por robos con violencia incluyen robo con intimidación, robo con violencia y robo por sorpresa.

3. Delitos contra la propiedad RM

Denuncias Marzo a Agosto 2009 v/s Marzo a Agosto 2010



GOBIERNO DE
CHILE
INTENDENCIA REGIÓN
METROPOLITANA DE SANTIAGO



Fuente: Denuncias Carabineros y PDI

Obs: Robos con fuerza corresponden a robo de vehículo, robo desde vehículo, robo en lugar habitado y robo en lugar no habitado.

3. Delitos contra la propiedad RM

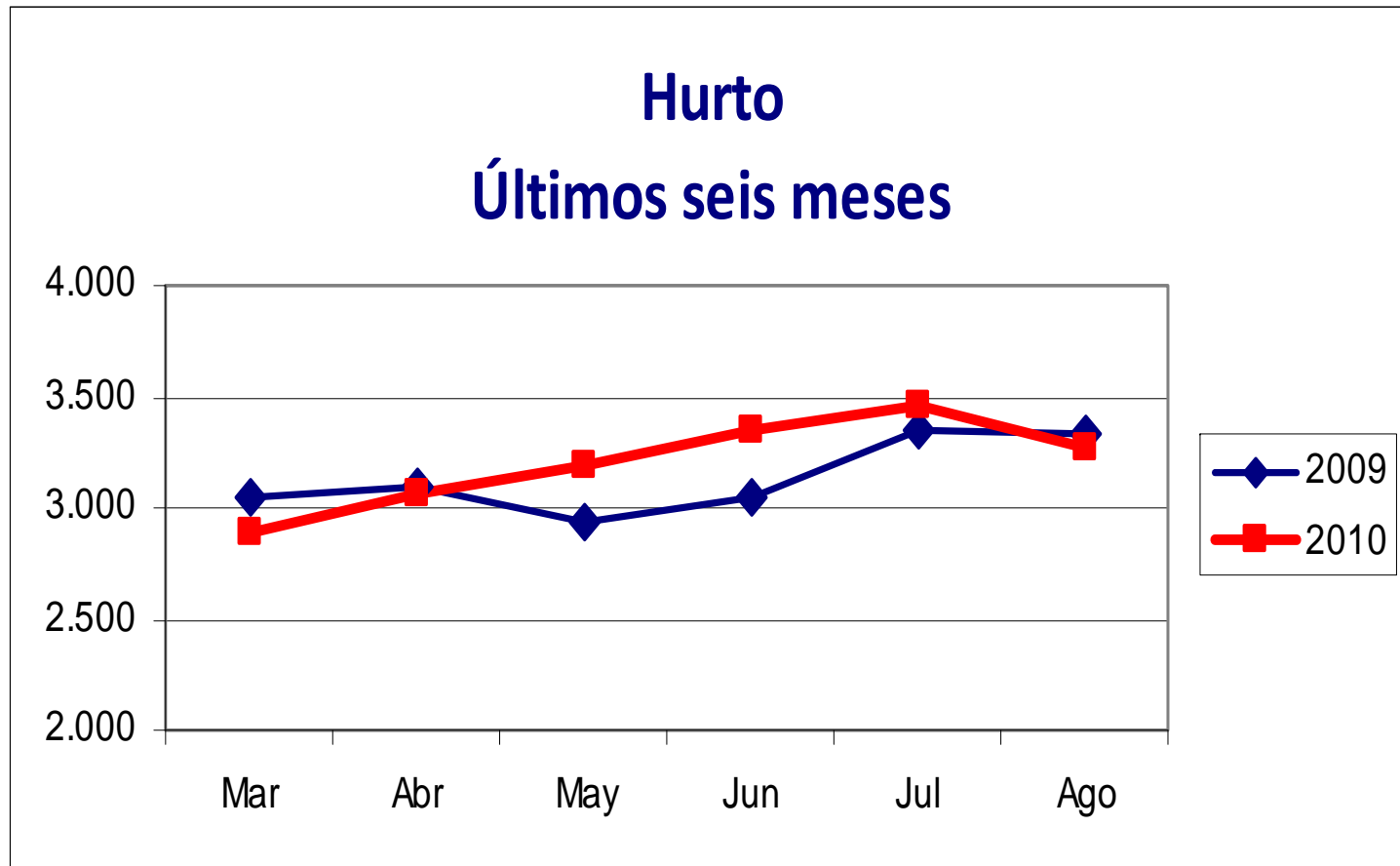
Denuncias Marzo a Agosto 2009 v/s Marzo a Agosto 2010



GOBIERNO DE
CHILE
INTENDENCIA REGIÓN
METROPOLITANA DE SANTIAGO



Hurto Últimos seis meses



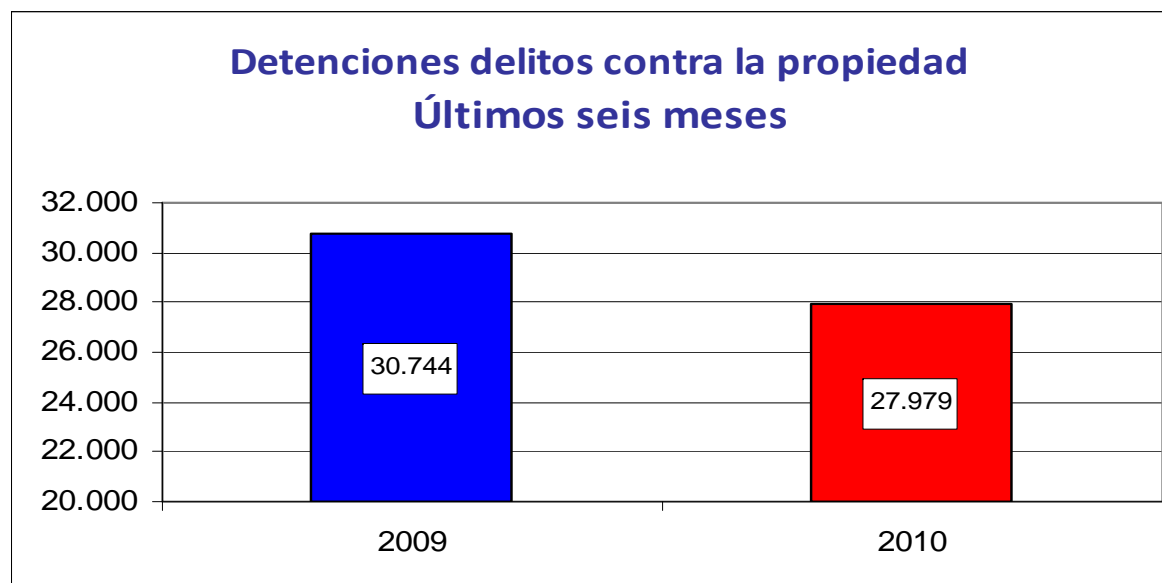
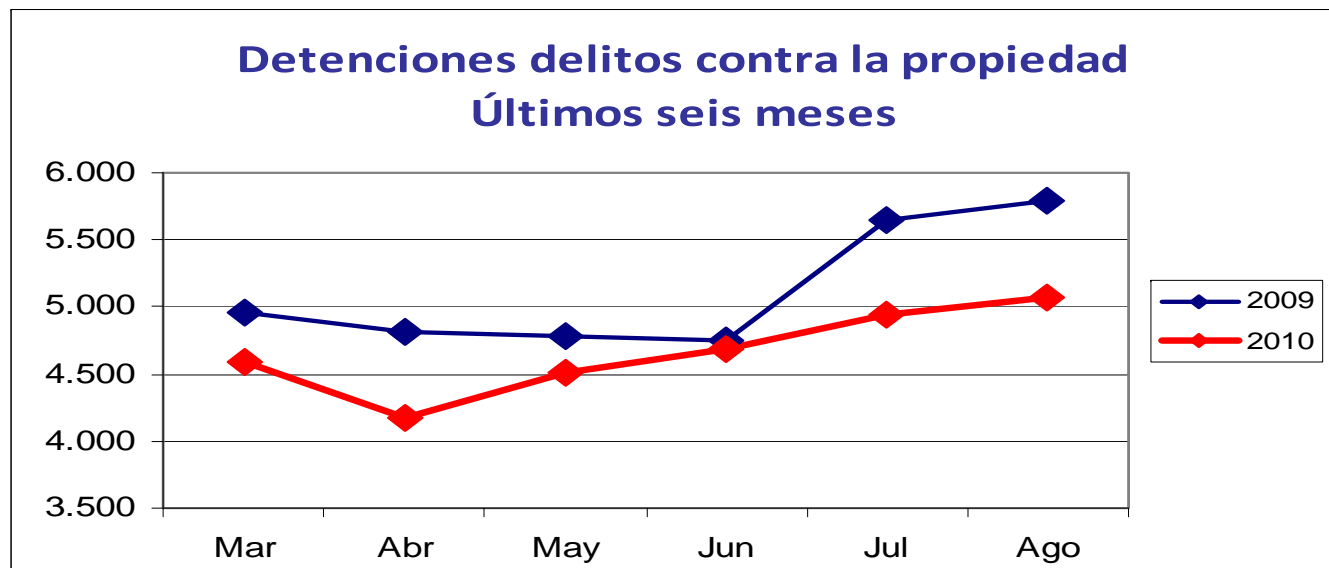
Fuente: Denuncias Carabineros y PDI

3. Delitos contra la propiedad RM

Detenidos Marzo a Agosto 2009 v/s Marzo a Agosto 2010



GOBIERNO DE
CHILE
INTENDENCIA REGIÓN
METROPOLITANA DE SANTIAGO



Fuente: Detenciones Carabineros y PDI

Obs: Corresponden a robo con violencia, robo con intimidación, robo por sorpresa, robo de vehículo, robo desde vehículo, robo en lugar habitado lugar no habitado y hurto.



GOBIERNO DE
CHILE
INTENDENCIA REGIÓN
METROPOLITANA DE SANTIAGO

Chile
SEGURO
Plan de Seguridad Pública

3. Delitos contra la propiedad RM

Denuncias Marzo a Agosto 2009 v/s Marzo a Agosto 2010

| Delito | Variación Agosto 2009 - 2010 | Variación Marzo a Agosto 2009 - 2010 |
|--|---------------------------------|---|
| Robo con Violencia | -18.2% ↓ | -12.8% ↓ |
| Robo con Fuerza | -4.6% ↓ | 5.4% ↑ |
| Hurto | -2.0% ↓ | 2.1% ↑ |
| Total delitos contra la propiedad | -7.8% ↓ | -0.3% ↓ |

Fuente: Denuncias a Carabineros y PDI por robos con fuerza (incluyen robo de vehículo, robo desde vehículo, robo en lugar habitado y robo en lugar no habitado), y hurto.

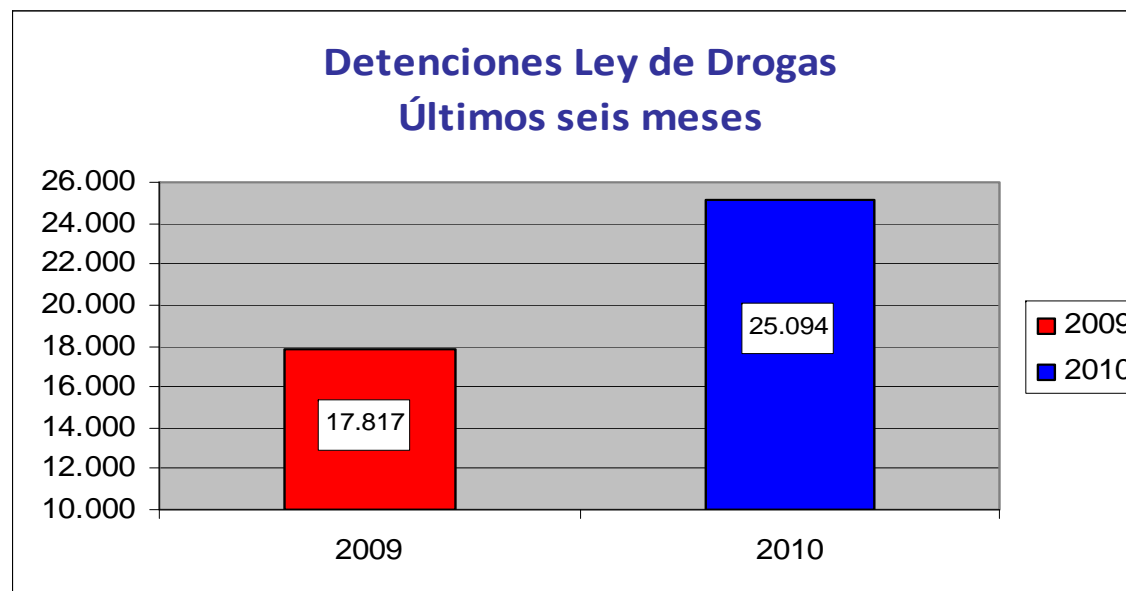
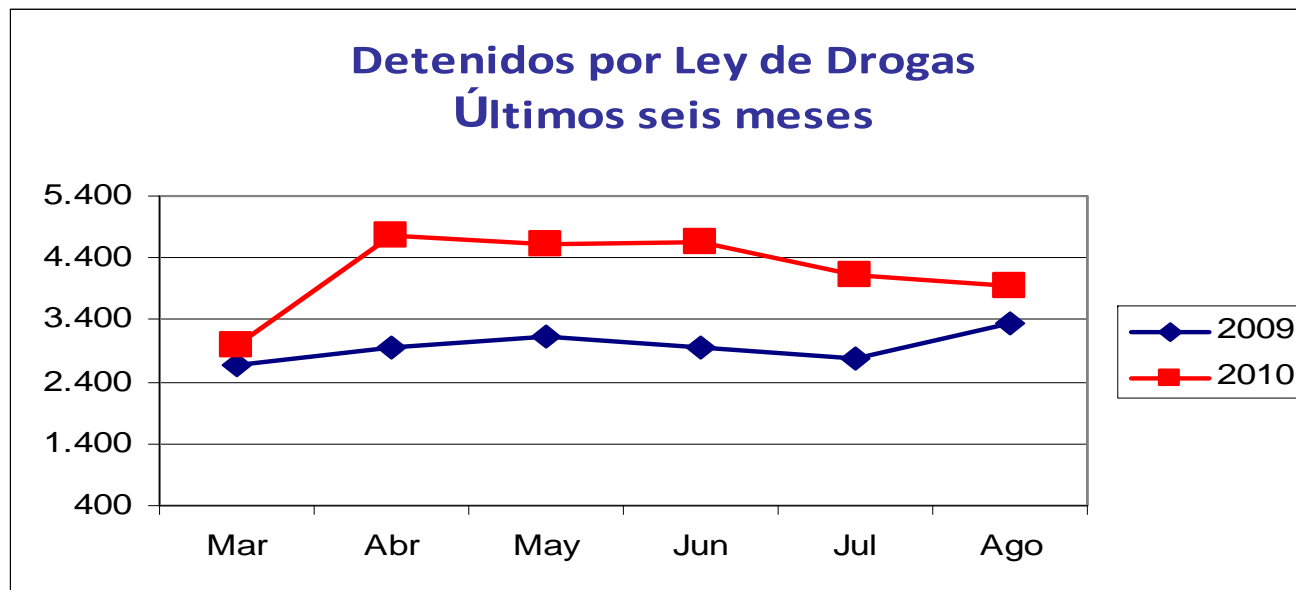


GOBIERNO DE
CHILE
INTENDENCIA REGIÓN
METROPOLITANA DE SANTIAGO



4. Ley de Drogas RM

Detenidos Marzo a Agosto 2009 v/s Marzo a Agosto 2010



Fuente:
Detenciones
Carabineros y PDI

Obs: Corresponde
a detenciones por
porte de drogas,
consumo,
microtráfico y
tráfico de drogas.

4. Ley de Drogas RM

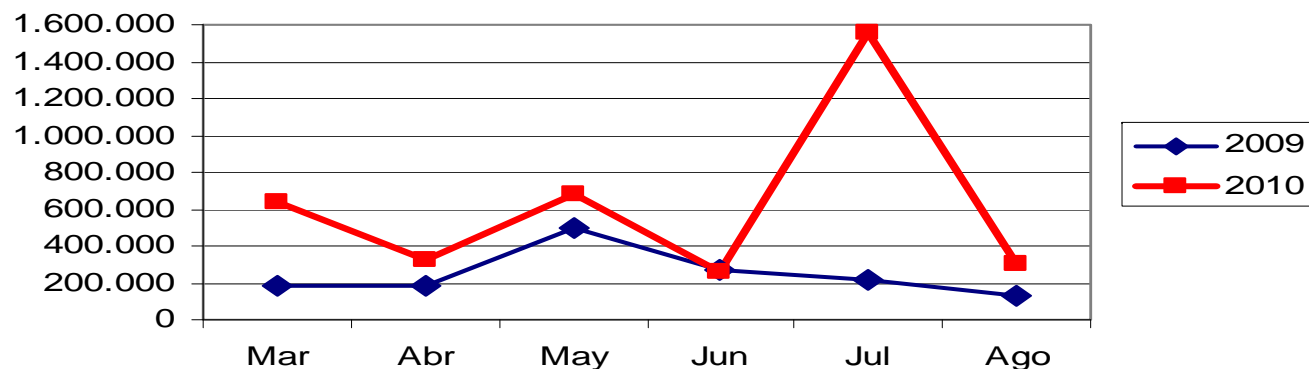
Decomisos Marzo a Agosto 2009 v/s Marzo a Agosto 2010



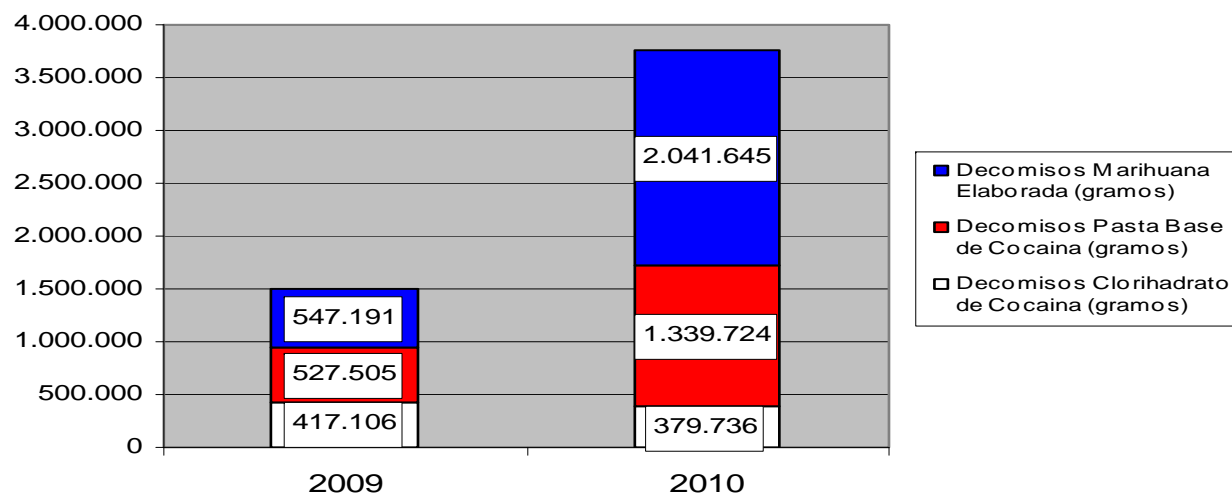
GOBIERNO DE
CHILE
INTENDENCIA REGIÓN
METROPOLITANA DE SANTIAGO



**Decomisos droga (gramos)
Últimos seis meses**



**Decomisos droga (gramos)
Últimos seis meses**



Fuente:
Incautaciones
Carabineros y
PDI

4. Ley de Drogas RM

Resumen Marzo a Agosto 2009 v/s Marzo a Agosto 2010



GOBIERNO DE
CHILE
INTENDENCIA REGIÓN
METROPOLITANA DE SANTIAGO

Chile
SEGURO
Plan de Seguridad Pública

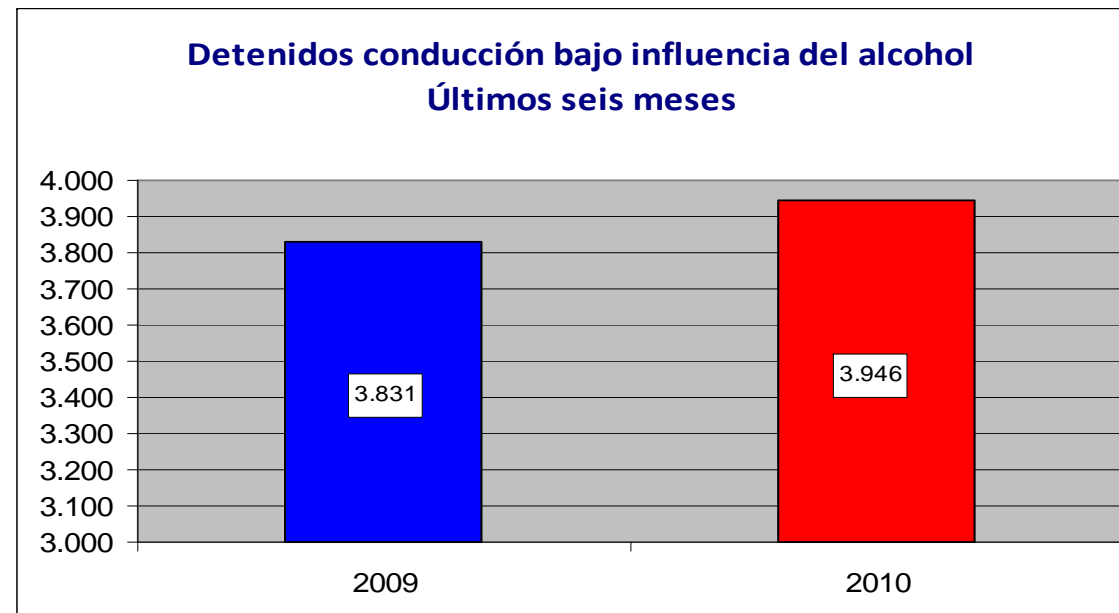
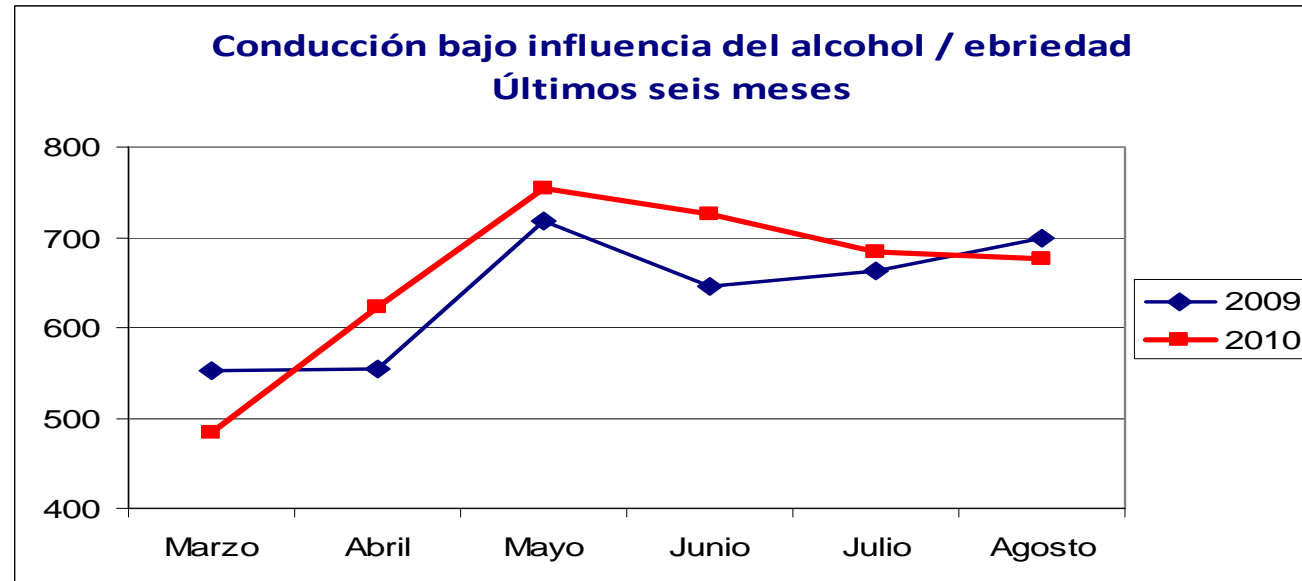
| Delito | Variación Agosto 2009 - 2010 | Variación Marzo a Agosto 2009 - 2010 |
|-------------------------|---------------------------------|--|
| Detenidos Ley de Drogas | 18.1% ↑ | 40.8% ↑ |
| Decomisos Droga | 126.8% ↑ | 152.1% ↑ |

5. Ley de Alcoholes RM

Detenidos Marzo a Agosto 2009 v/s Marzo a Agosto 2010



GOBIERNO DE
CHILE
INTENDENCIA REGIÓN
METROPOLITANA DE SANTIAGO



Fuente: Detenciones Carabineros

Obs: Corresponde a detenciones por conducción bajo influencia del alcohol, conducción en estado de ebriedad y conducción en estado de ebriedad con resultado de muerte lesiones o daños

5. Ley de Alcoholes RM

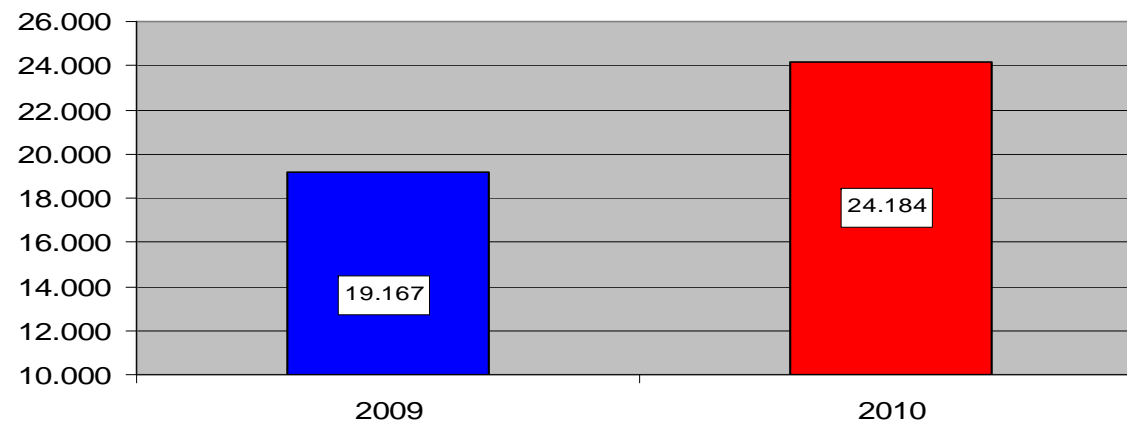
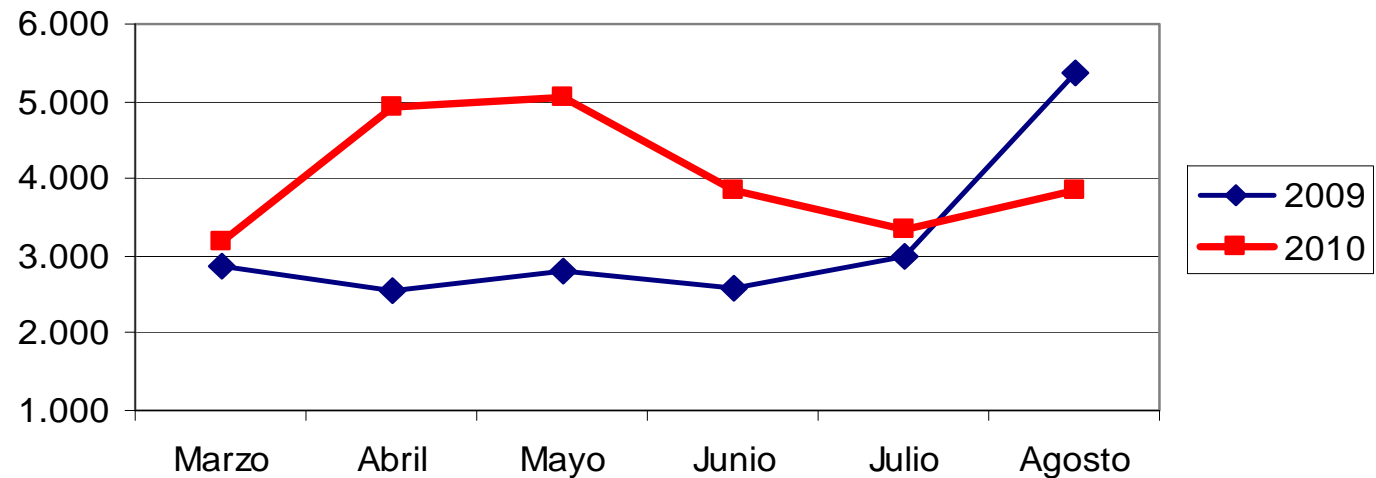
Fiscalizaciones a Locales Comerciales
Marzo a Agosto 2009 v/s Marzo a Agosto 2010



GOBIERNO DE
CHILE
INTENDENCIA REGIÓN
METROPOLITANA DE SANTIAGO



Fiscalizaciones Ley de Alcoholes Últimos seis meses



Fuente: AUPOL
2010

Obs:
Fiscalizaciones
Realizadas por
Carabineros a
Locales de Venta
de Alcohol

5. Ley de Alcoholes RM

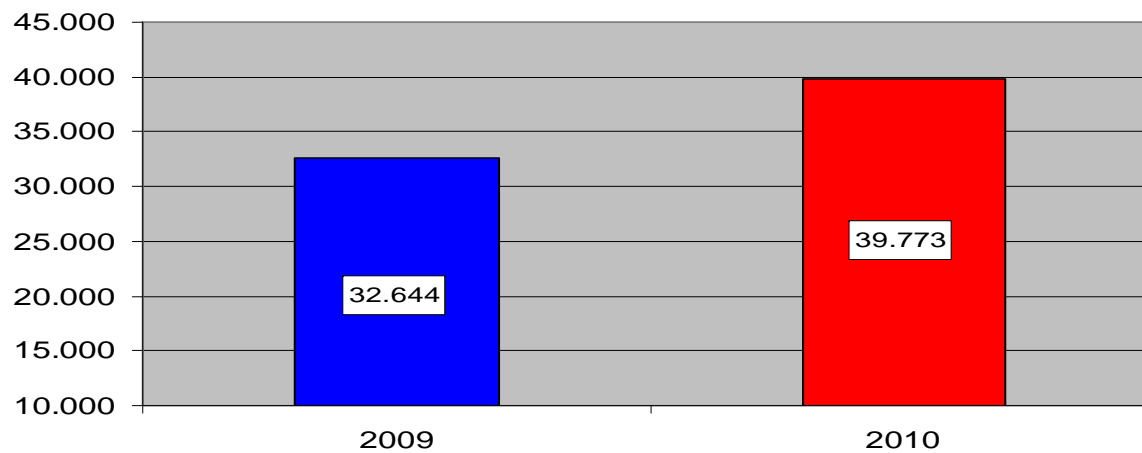
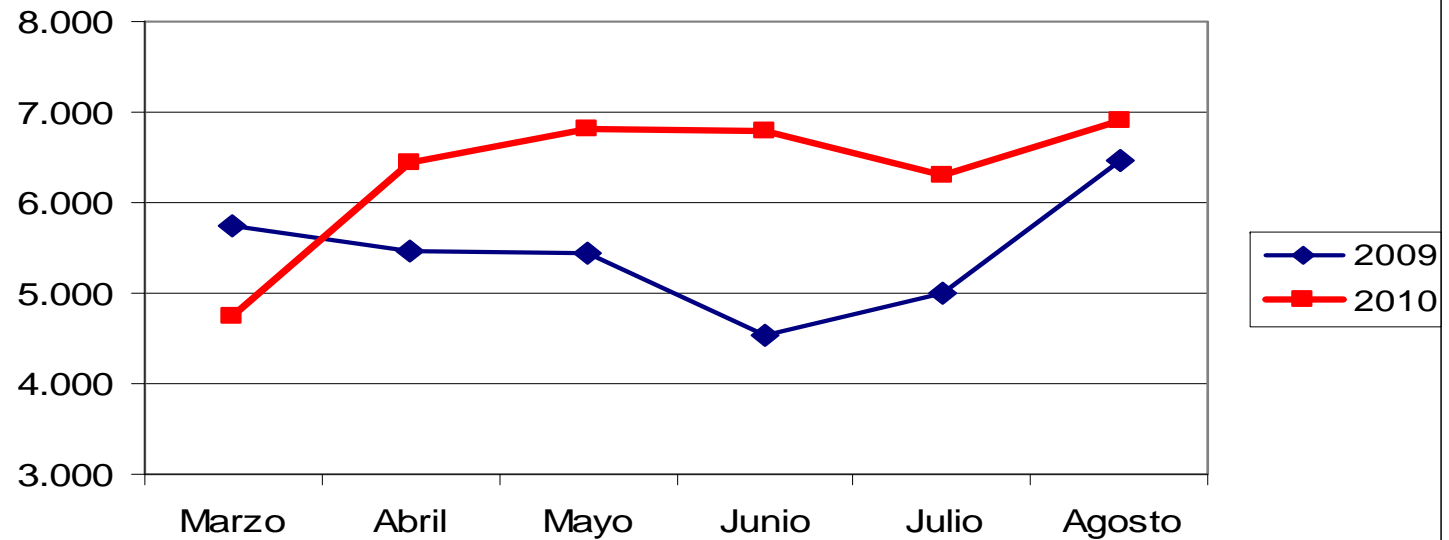
Denunciados Marzo a Agosto 2009 v/s Marzo a Agosto 2010



GOBIERNO DE
CHILE
INTENDENCIA REGIÓN
METROPOLITANA DE SANTIAGO



Consumo alcohol en la vía pública / ebriedad Últimos seis meses



Fuente: Denuncias Carabineros

Obs: Corresponde a denuncias por Consumo de Alcohol en la Vía Pública, y por Ebriedad en la Vía Pública.

En estos casos no hay detención, sino citación al Juzgado de Policía Local

5. Ley de Alcoholes RM

Locales Comerciales Infracionados

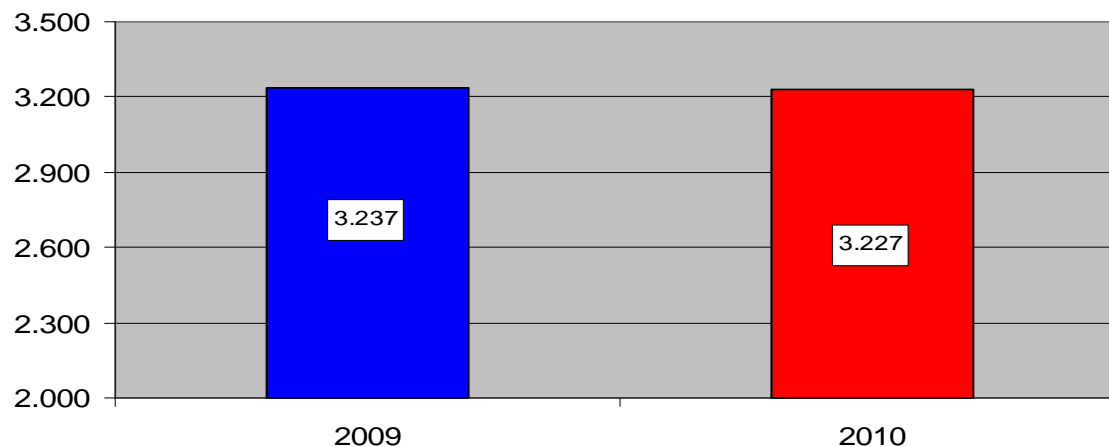
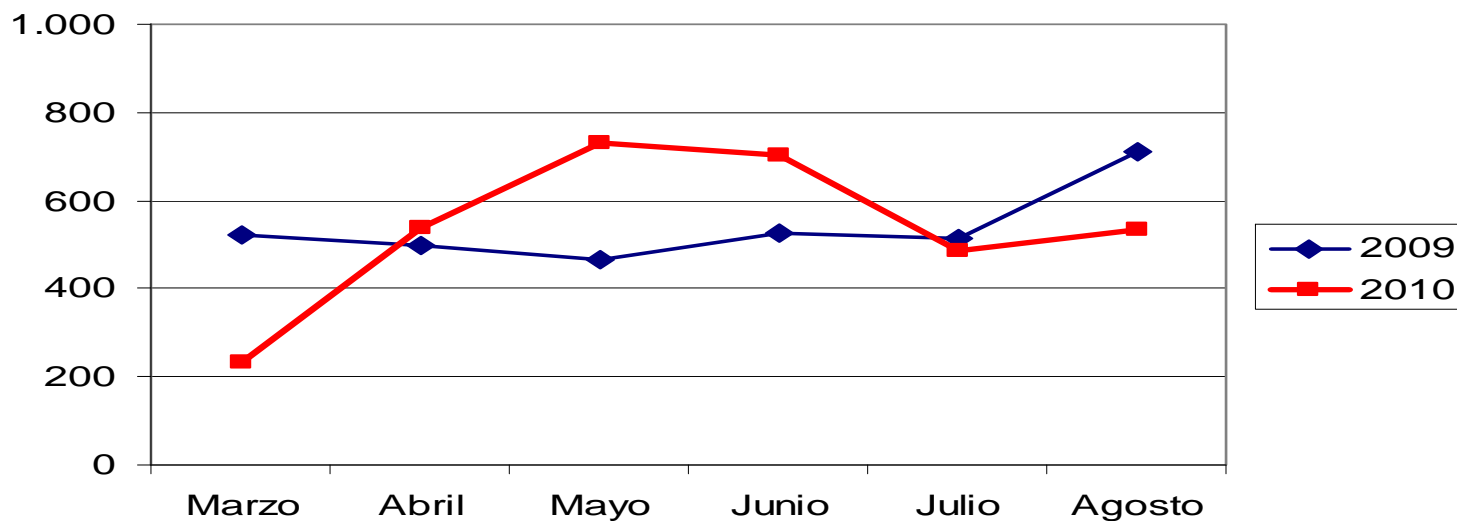
Marzo a Agosto 2009 v/s Marzo a Agosto 2010



GOBIERNO DE
CHILE
INTENDENCIA REGIÓN
METROPOLITANA DE SANTIAGO



Locales con infracciones a Ley de Alcoholes Últimos seis meses



Fuente: AUPOL
2010

Obs:
Fiscalizaciones
Realizadas por
Carabineros a
Locales de Venta
de Alcohol

REPORTE SEGURIDAD CIUDADANA RM

RESUMEN AGOSTO 2009 / 2010



GOBIERNO DE
CHILE
INTENDENCIA REGIÓN
METROPOLITANA DE SANTIAGO



1. Delitos contra las personas

Denuncias **disminuyen** en **15.7%**

Homicidios investigados **disminuyen** en **42.4%**

HOMICIDIOS POR TERCER MES CONSECUTIVO DISMINUYEN EN MAS DEL 40% JUNIO -47,1% , JULIO -51,2%, AGOSTO -42,4%, es decir, 51 víctimas menos que 2009

2. Violencia intrafamiliar

Denuncias **disminuyen** en **3.3%**

3. Delitos contra la propiedad

Denuncias **disminuyen** en **7.8%**

Robos con violencia **disminuyen** en **18.2%**

SE ROMPE LA TENDENCIA AL ALZA EN LAS DENUNCIAS

4. Drogas

Decomisos **umentan** en **126.8%**

Detenidos **umentan** en **18.1%**

ENTRE MARZO Y AGOSTO SE INCAUTAN 3.8 TONELADAS DE DROGA

5. Ley de Alcoholes

Detenciones por conducción en estado de ebriedad **umentan** en **3%**

Denunciados por consumo de alcohol en la vía pública / ebriedad **umentan** en **22%**

Fiscalizaciones a locales comerciales **umentan** en **26.2%**