



REPORTE
SEGURIDAD CIUDADANA
REGIÓN METROPOLITANA
JULIO 2010

Fuente: Carabineros y Policía de Investigaciones

REPORTE SEGURIDAD CIUDADANA

REGIÓN METROPOLITANA - JULIO 2010



GOBIERNO DE
CHILE
INTENDENCIA REGIÓN
METROPOLITANA DE SANTIAGO



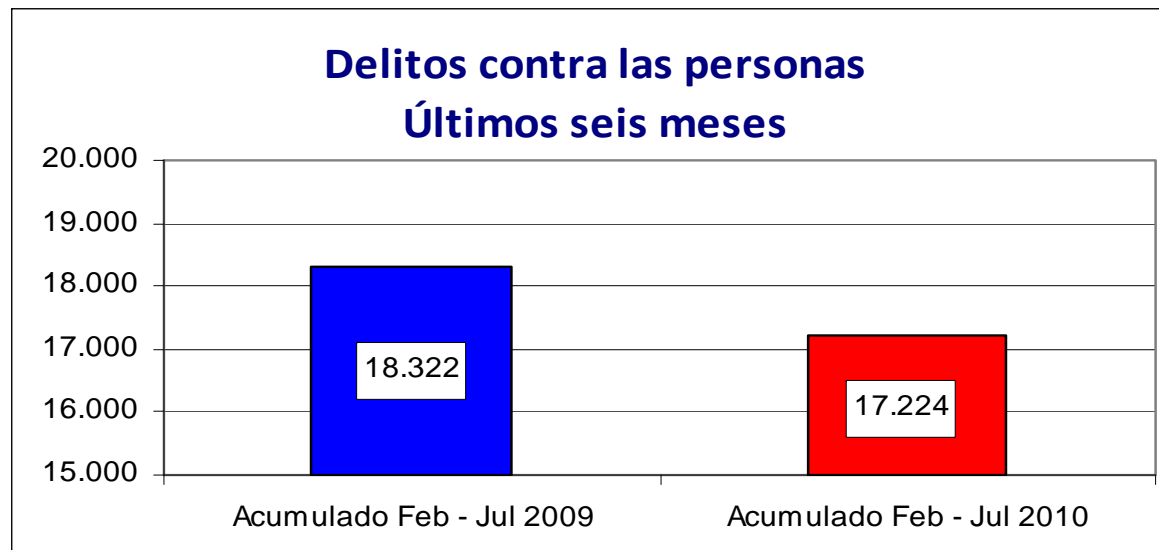
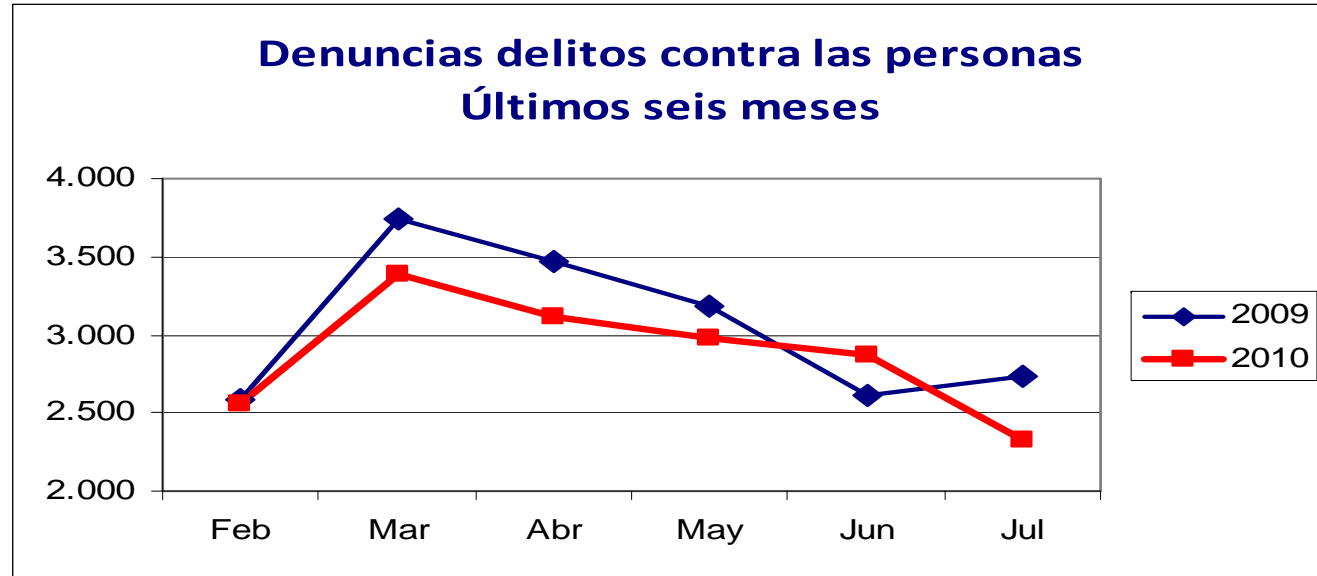
1. Delitos contra las personas
2. Violencia intrafamiliar
3. Delitos contra la propiedad
4. Ley de Drogas

1. Delitos contra las personas RM

Febrero a Julio 2009 v/s Febrero a Julio 2010



GOBIERNO DE
CHILE
INTENDENCIA REGIÓN
METROPOLITANA DE SANTIAGO



Fuente: Denuncias Carabineros / PDI

Obs: En delitos contra las personas se incluyen denuncias por lesiones y violación.

Se incluyen además homicidios investigados por PDI

1. Delitos contra las personas RM

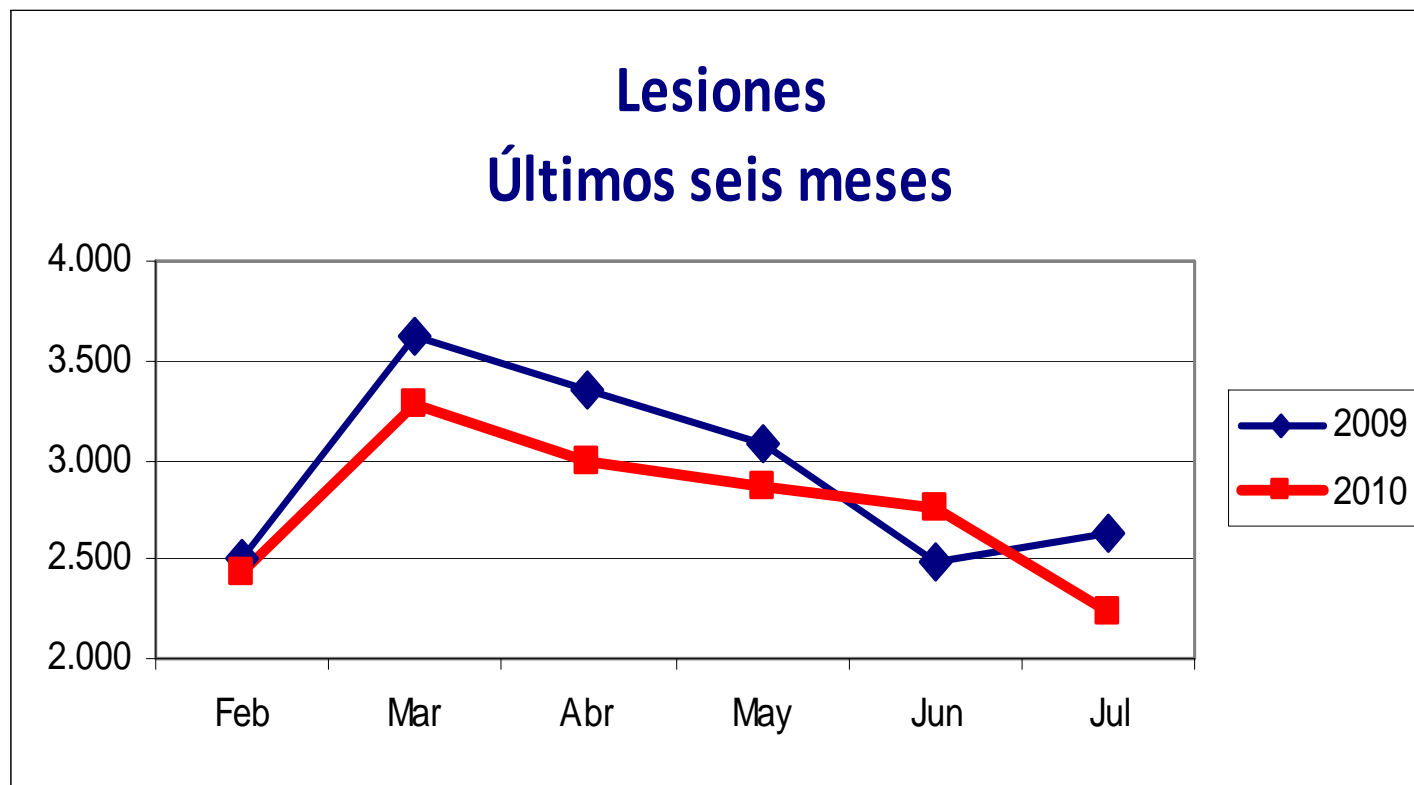
Febrero a Julio 2009 v/s Febrero a Julio 2010



GOBIERNO DE
CHILE
INTENDENCIA REGIÓN
METROPOLITANA DE SANTIAGO



Lesiones Últimos seis meses



Fuente: Denuncias Carabineros / PDI

Obs: Denuncias por lesiones incluyen lesiones leves, graves y menos graves.

1. Delitos contra las personas RM

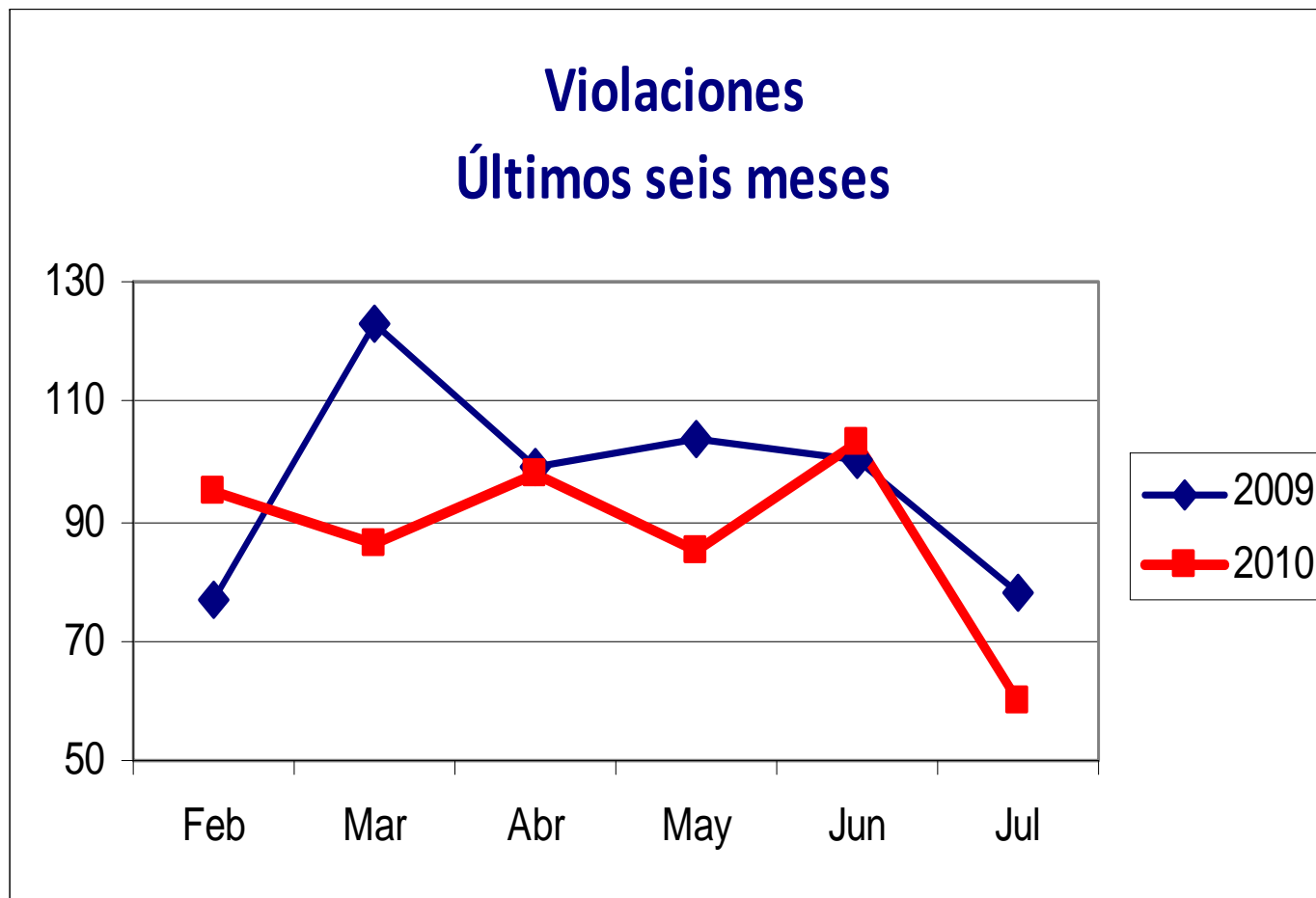
Febrero a Julio 2009 v/s Febrero a Julio 2010



GOBIERNO DE
CHILE
INTENDENCIA REGIÓN
METROPOLITANA DE SANTIAGO



Violaciones Últimos seis meses



Fuente: Denuncias Carabineros / PDI

1. Delitos contra las personas RM

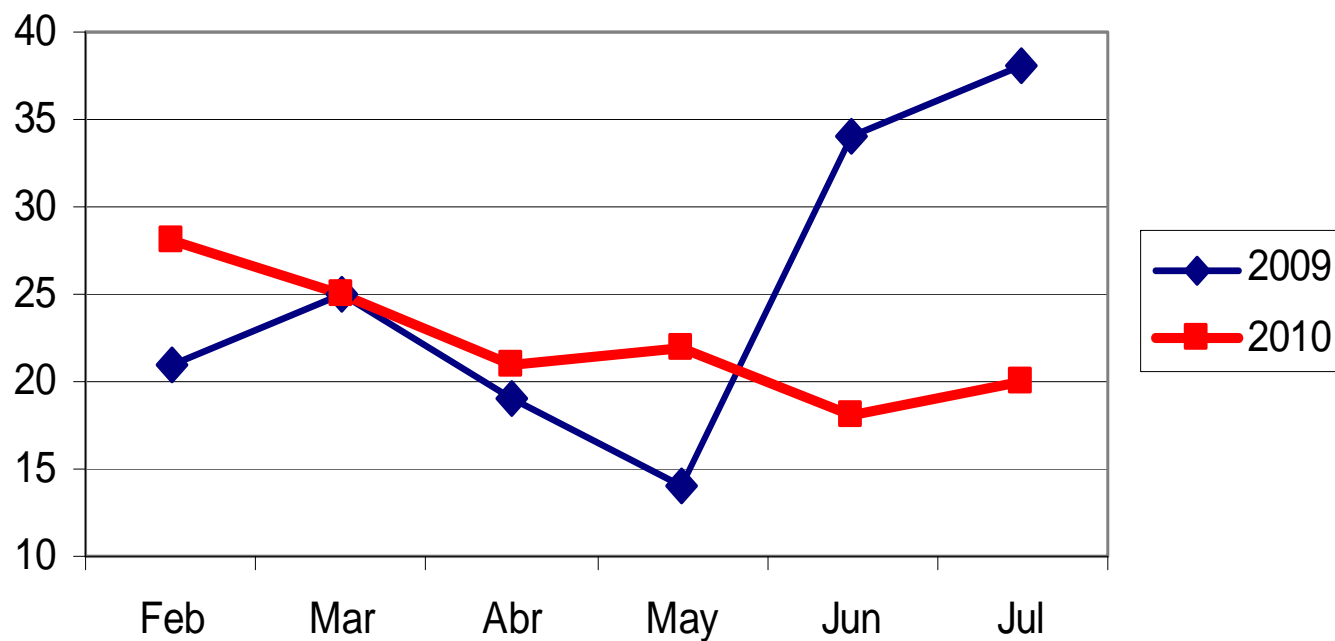
Febrero a Julio 2009 v/s Febrero a Julio 2010



GOBIERNO DE
CHILE
INTENDENCIA REGIÓN
METROPOLITANA DE SANTIAGO



Homicidios investigados Últimos seis meses



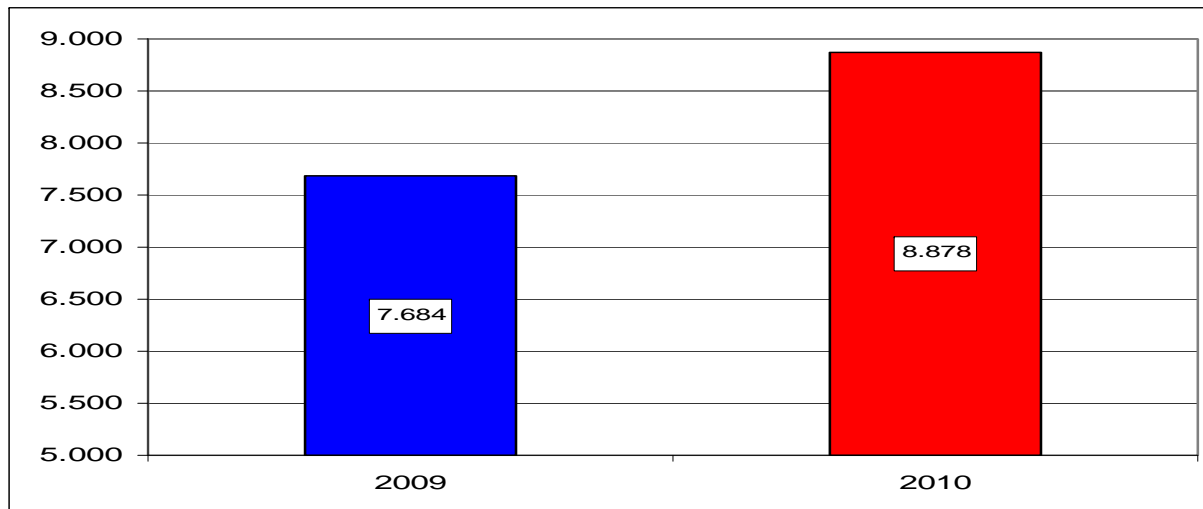
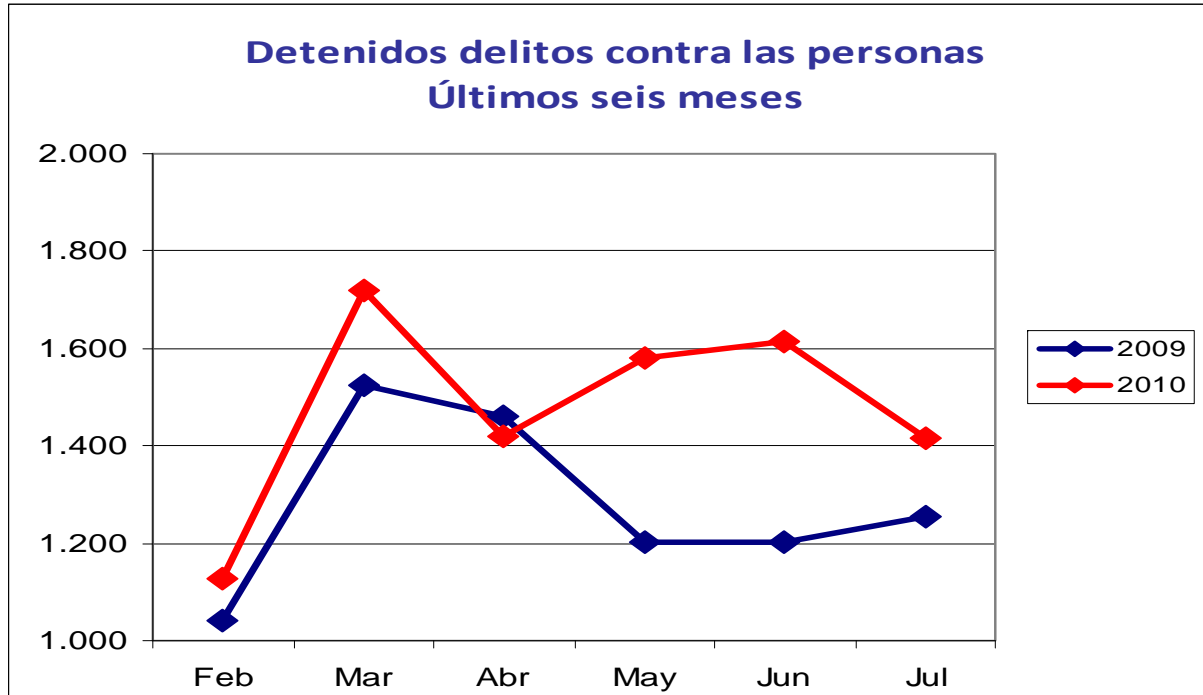
Fuente: PDI

1. Delitos contra las personas RM

Detenidos Febrero a Julio 2009 v/s Febrero a Julio 2010



GOBIERNO DE
CHILE
INTENDENCIA REGIÓN
METROPOLITANA DE SANTIAGO



Fuente:
Carabineros
y PDI

1. Resumen delitos contra las personas

Primer semestre 2009 v/s Primer semestre 2010



GOBIERNO DE
CHILE
INTENDENCIA REGIÓN
METROPOLITANA DE SANTIAGO

Chile
SEGURO
Plan de Seguridad Pública

Delito	Variación Julio 2009 - 2010		Variación Febrero a Julio 2009 - 2010	
Lesiones	-15.0%	↓	-6.3%	↓
Violación	-23.1%	↓	-9.3%	↓
Homicidios investigados	-47.4%	↓	-11.3%	↓
Total delitos contra las personas	-15.6%	↓	-6.5%	↓

Fuente: Denuncias a Carabineros y PDI por lesiones, violencia intrafamiliar y violación, más los delitos de homicidios investigados sólo por la PDI.

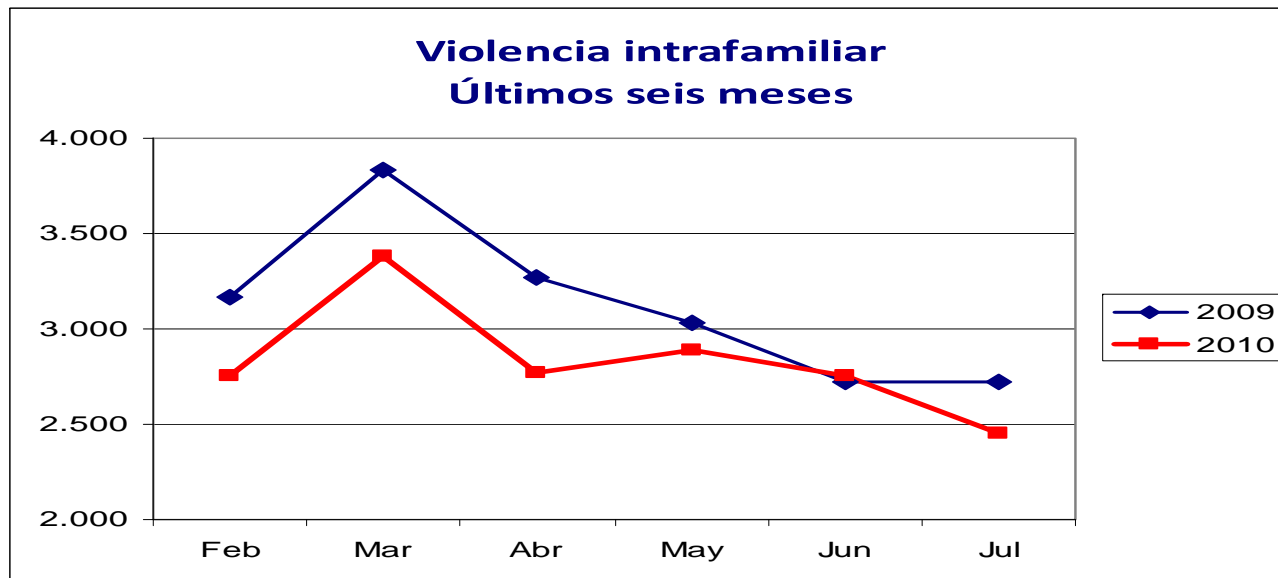
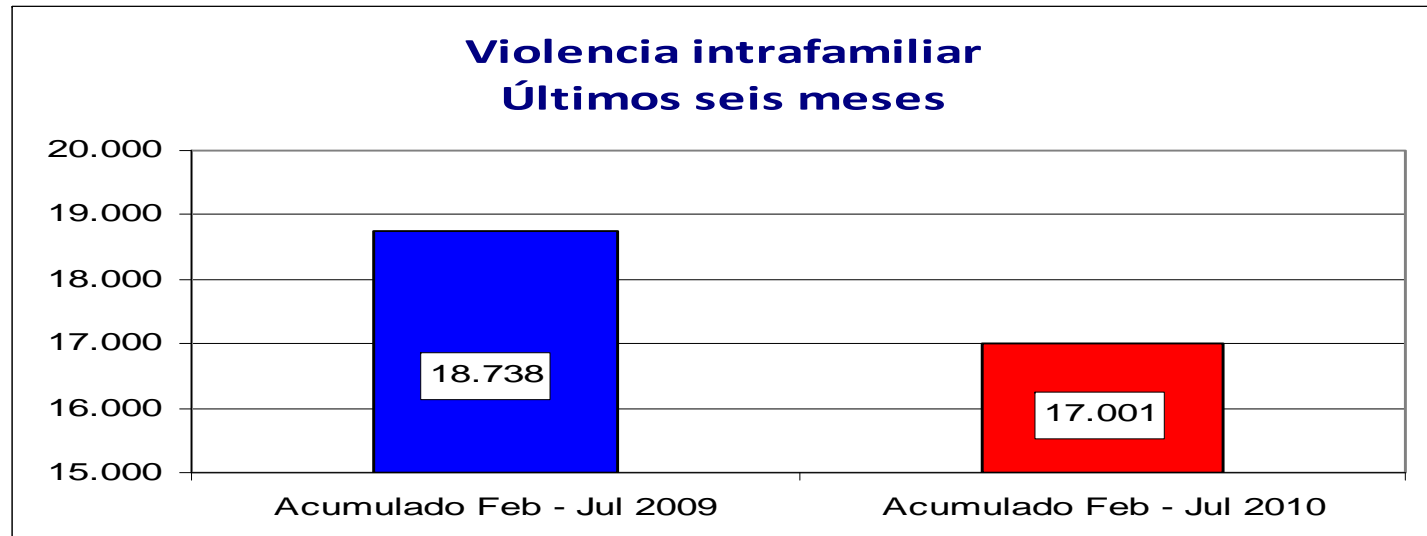
2. Violencia intrafamiliar RM

Primer semestre 2009 v/s Primer semestre 2010



GOBIERNO DE
CHILE
INTENDENCIA REGIÓN
METROPOLITANA DE SANTIAGO

Chile
SEGURO
Plan de Seguridad Pública



Fuente:
Denuncias
Carabineros /
PDI

2. Violencia intrafamiliar RM

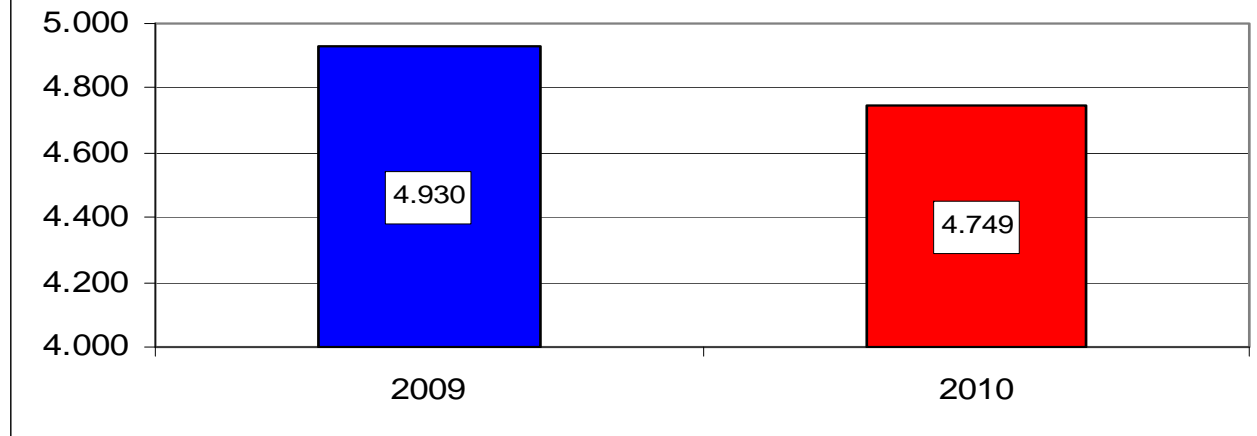
Detenidos Febrero a Julio 2009 / 2010



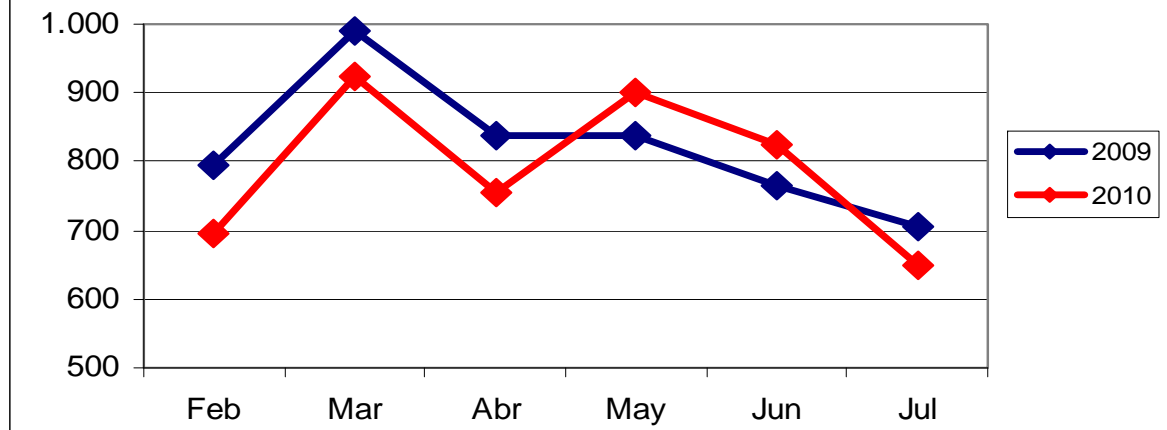
GOBIERNO DE
CHILE
INTENDENCIA REGIÓN
METROPOLITANA DE SANTIAGO



Detenidos violencia intrafamiliar Últimos seis meses



Detenidos violencia intrafamiliar Últimos seis meses



Fuente:
Denuncias
Carabineros /
PDI

2. Resumen denuncias violencia intrafamiliar

Primer semestre 2009 v/s Primer semestre 2010



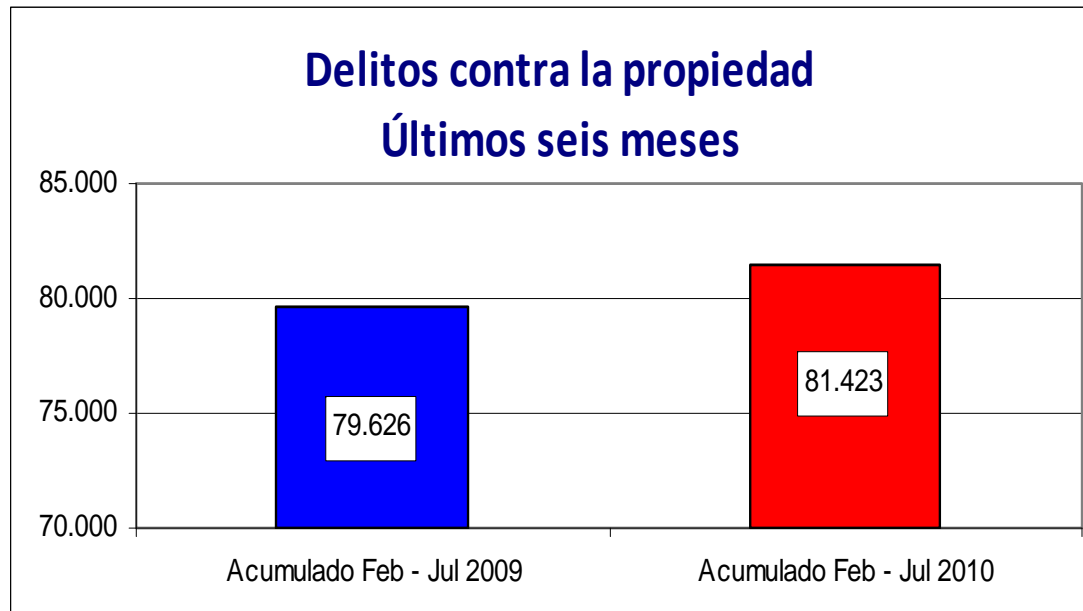
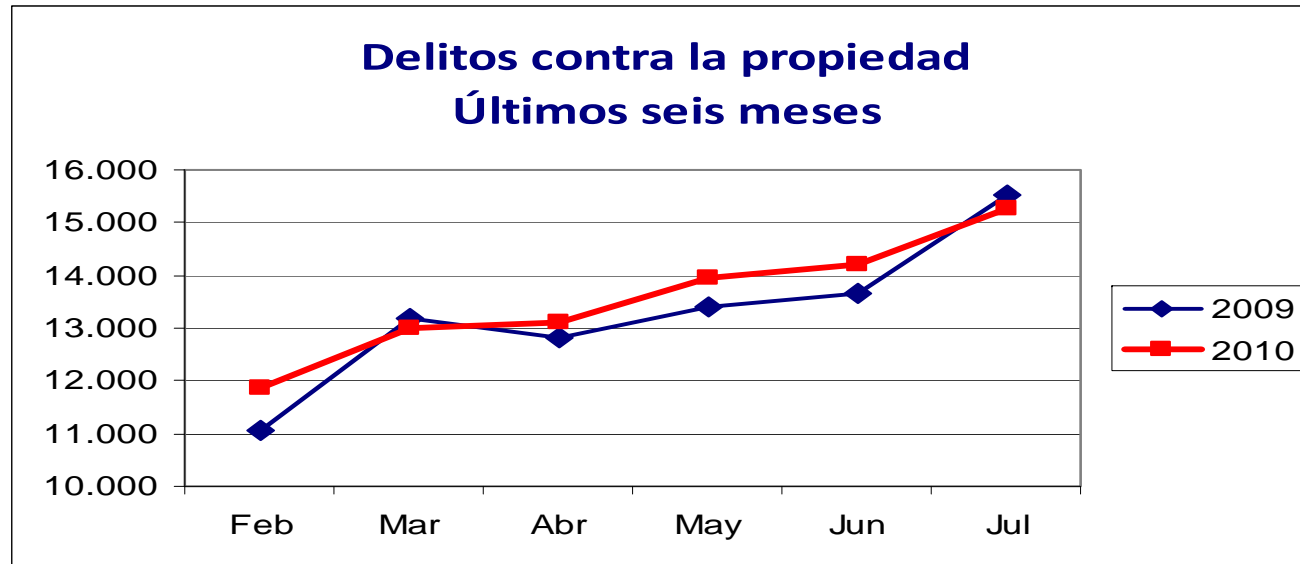
GOBIERNO DE
CHILE
INTENDENCIA REGIÓN
METROPOLITANA DE SANTIAGO

Chile
SEGURO
Plan de Seguridad Pública

Delito	Variación Julio 2009 - 2010		Variación Febrero a Julio 2009 - 2010	
Violencia Intrafamiliar	-9.7%	↓	-9.3%	↓

3. Delitos contra la propiedad RM

Denuncias Febrero a Julio 2009 v/s Febrero a Julio 2010



Fuente: Denuncias Carabineros y PDI

Obs: En delitos contra la propiedad se incluyen robo con violencia, robo con intimidación, robo por sorpresa, robo de vehículo, robo desde vehículo, robo en lugar habitado, robo en lugar no habitado y hurto.

3. Delitos contra la propiedad RM

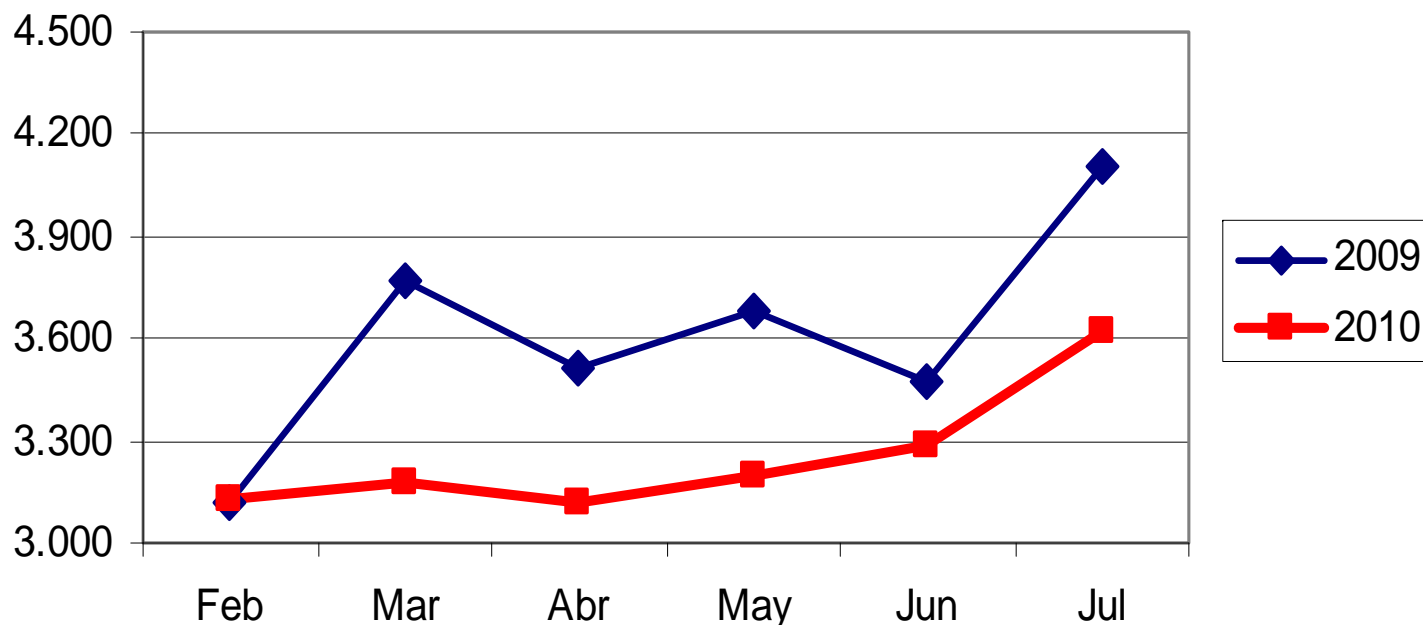
Denuncias Febrero a Julio 2009 v/s Febrero a Julio 2010



GOBIERNO DE
CHILE
INTENDENCIA REGIÓN
METROPOLITANA DE SANTIAGO



Denuncias robos con violencia Últimos seis meses



Fuente: Denuncias Carabineros y PDI

Obs: Denuncias por robos con violencia incluyen robo con intimidación, robo con violencia y robo por sorpresa.

3. Delitos contra la propiedad RM

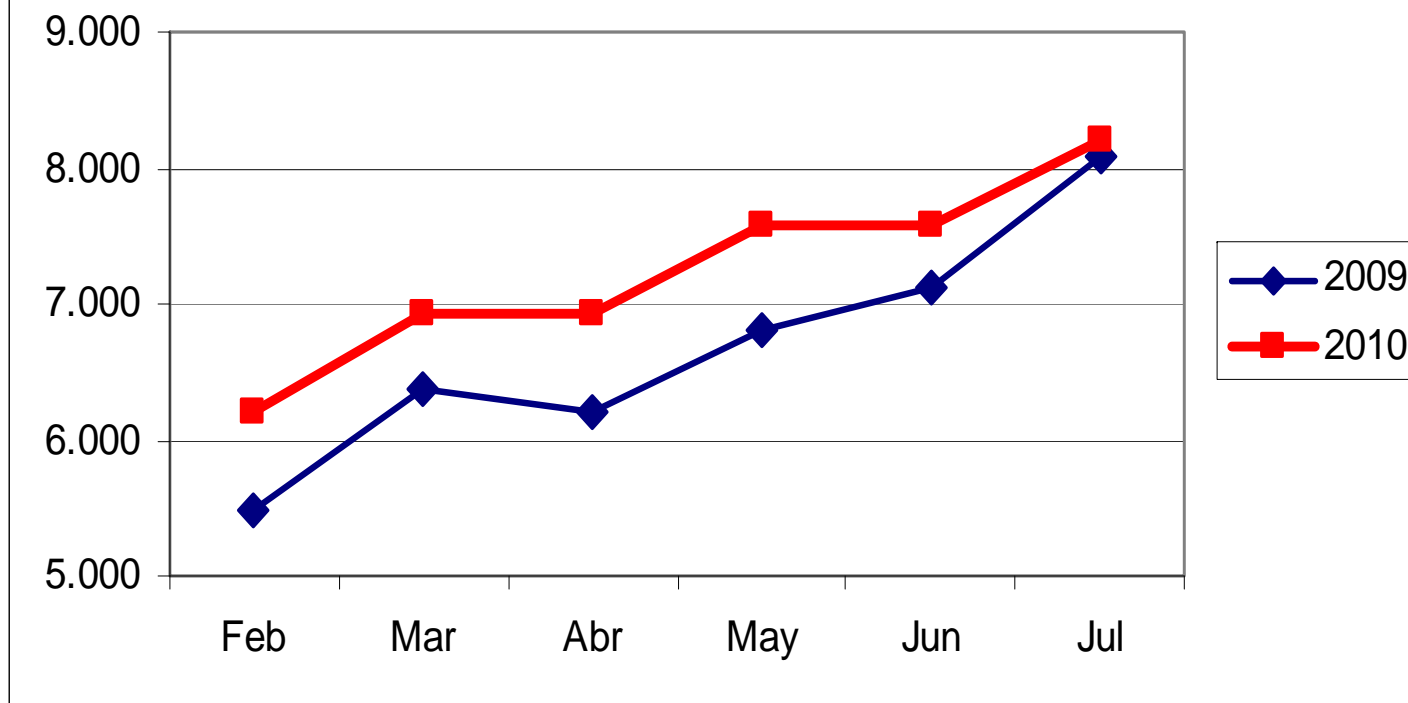
Denuncias Febrero a Julio 2009 v/s Febrero a Julio 2010



GOBIERNO DE
CHILE
INTENDENCIA REGIÓN
METROPOLITANA DE SANTIAGO



Robo con fuerza Últimos seis meses



Fuente: Denuncias Carabineros y PDI

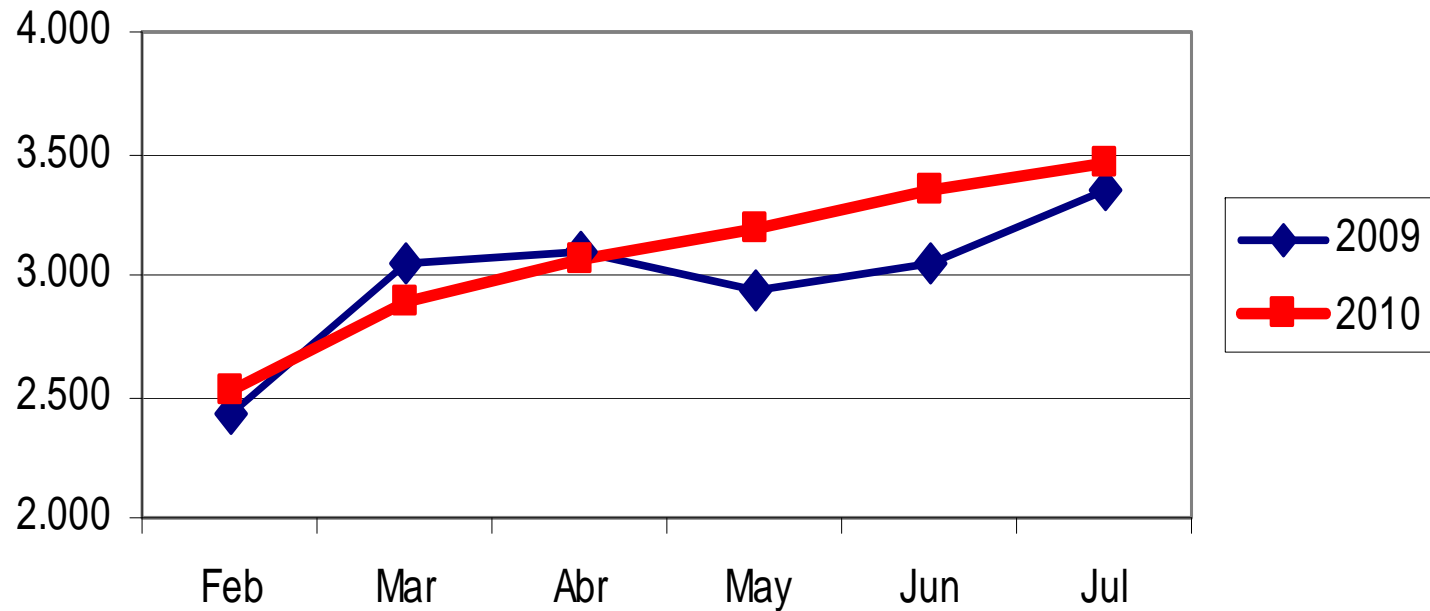
Obs: Robos con fuerza corresponden a robo de vehículo, robo desde vehículo, robo en lugar habitado y robo en lugar no habitado.

3. Delitos contra la propiedad RM

Denuncias Febrero a Julio 2009 v/s Febrero a Julio 2010



Hurto Últimos seis meses



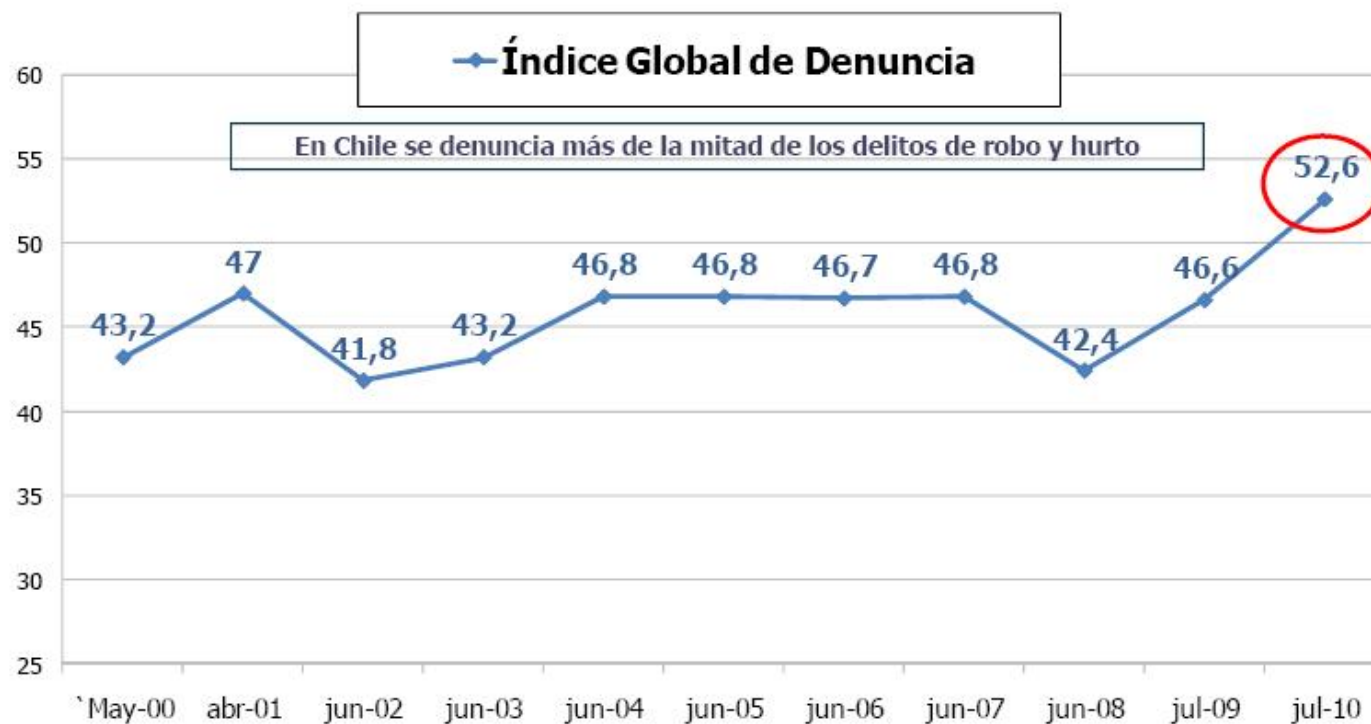
Fuente: Denuncias Carabineros y PDI

3. Delitos contra la propiedad

Porcentaje de hogares victimizados que denuncia robos y hurtos
Encuesta Paz Ciudadana



GOBIERNO DE
CHILE
INTENDENCIA REGIÓN
METROPOLITANA DE SANTIAGO



Diferencia estadísticamente significativa

Fuente: Fundación Paz Ciudadana

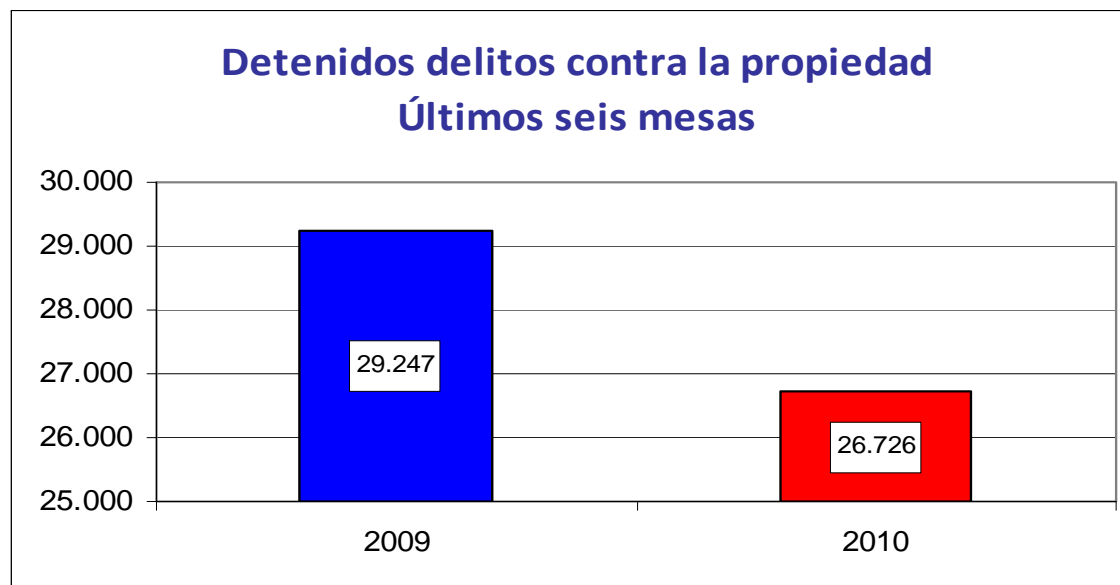
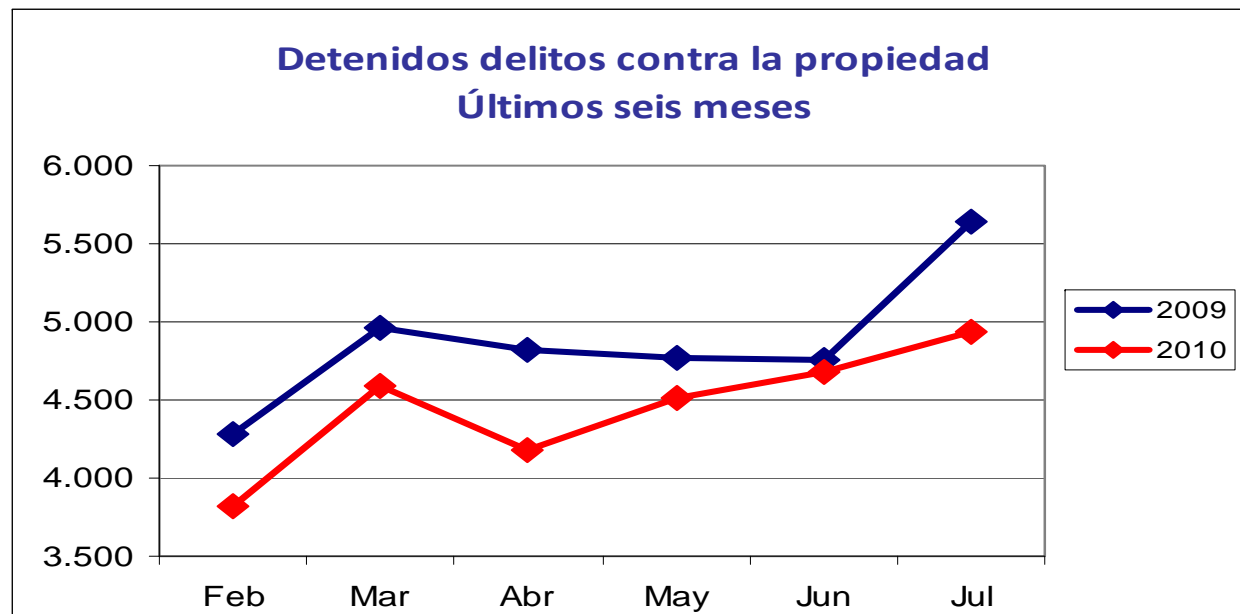
Nota: Estas Cifras Corresponden al Total Nacional, pero son aplicables al contexto regional.

3. Delitos contra la propiedad RM

Detenidos Febrero a Julio 2009 v/s Febrero a Julio 2010



GOBIERNO DE
CHILE
INTENDENCIA REGIÓN
METROPOLITANA DE SANTIAGO



Fuente:
Detenciones
Carabineros y PDI

Obs:
Corresponden a robo con violencia, robo con intimidación, robo por sorpresa, robo de vehículo, robo desde vehículo, robo en lugar habitado lugar no habitado y hurto.

3. Delitos contra la propiedad RM

Denuncias Febrero a Julio 2009 v/s Febrero a Julio 2010



GOBIERNO DE
CHILE
INTENDENCIA REGIÓN
METROPOLITANA DE SANTIAGO



Delito	Variación Julio 2009 - 2010	Variación Febrero a Julio 2009 - 2010
Robo con violencia	-11.8% ↓	-9.9% ↓
Robo con fuerza	1.6% ↑	8.5% ↑
Hurto	3.3% ↑	3.0% ↑
Total delitos contra la propiedad	-1.6% ↓	2.3% ↑

Fuente: Denuncias a Carabineros y PDI por robos con fuerza (incluyen robo de vehículo, robo desde vehículo, robo en lugar habitado y robo en lugar no habitado), y hurto.

4. Ley de Drogas RM

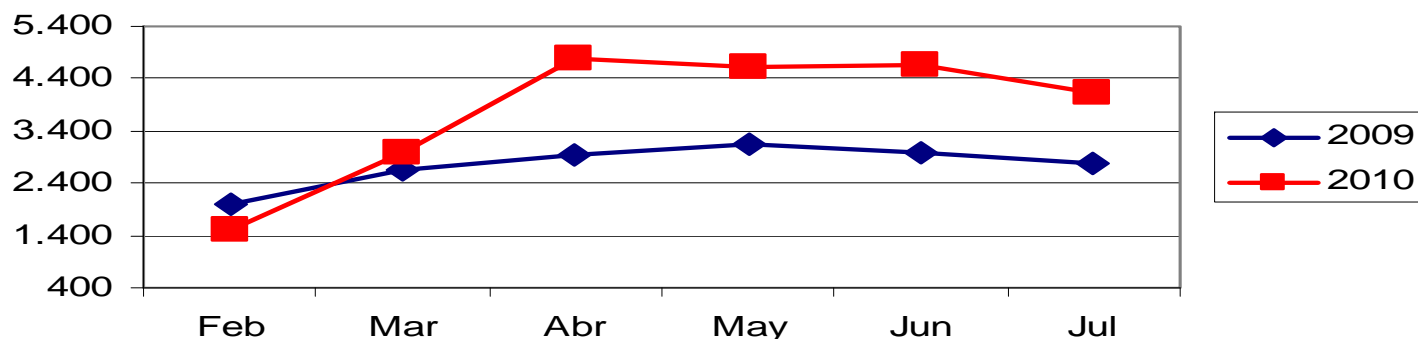
Detenidos Febrero a Julio 2009 v/s Febrero a Julio 2010



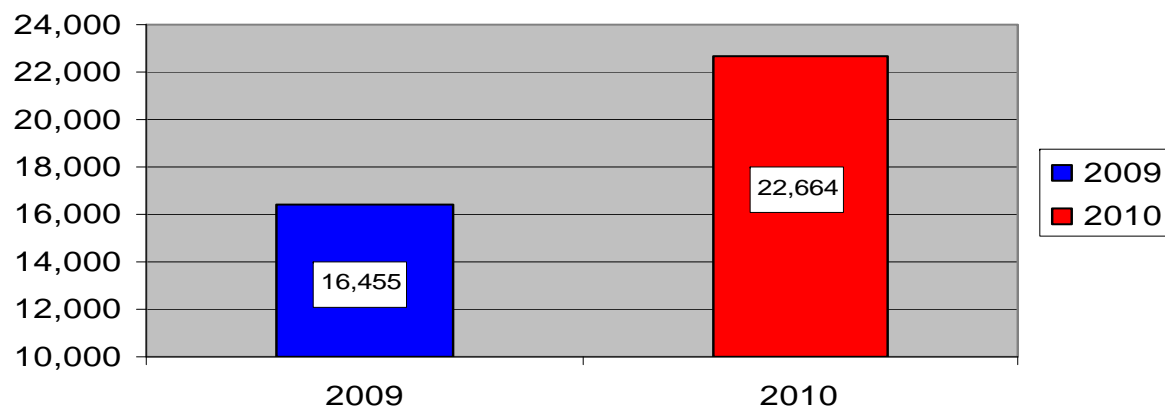
GOBIERNO DE
CHILE
INTENDENCIA REGIÓN
METROPOLITANA DE SANTIAGO



Detenidos por Ley de Drogas Últimos seis meses



Detenidos Ley de Drogas Últimos seis meses



Fuente: Detenciones Carabineros y PDI

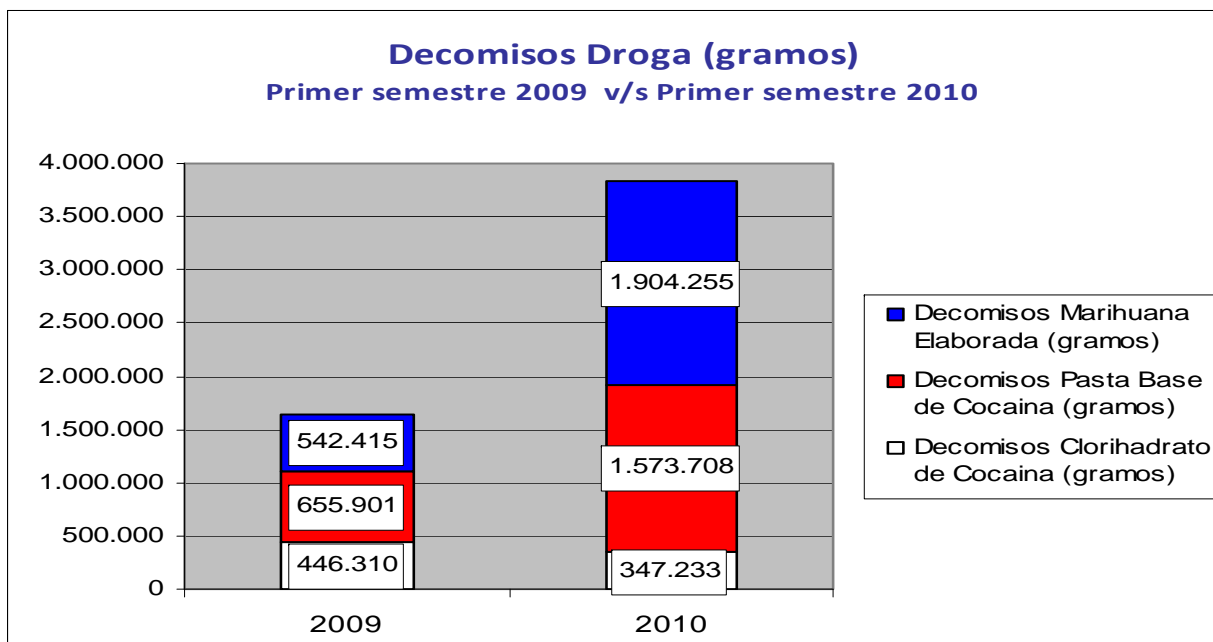
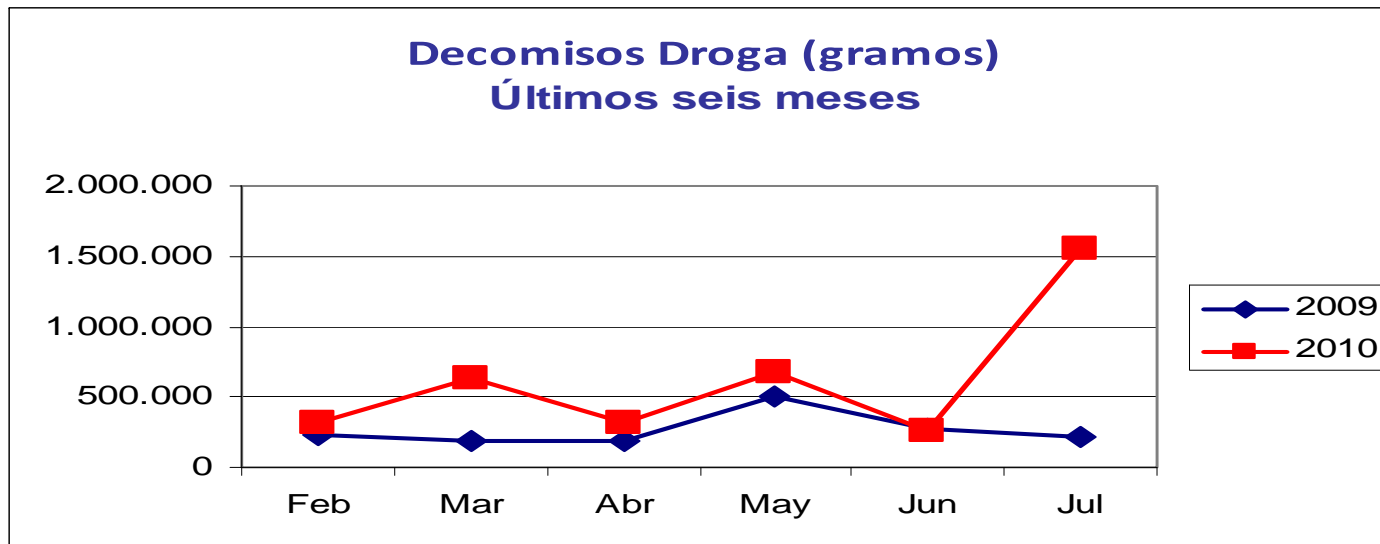
Obs: Corresponde a detenciones por porte de drogas, consumo, microtráfico y tráfico de drogas.

4. Ley de Drogas RM

Decomisos Febrero a Julio 2009 v/s Febrero a Julio 2010



GOBIERNO DE
CHILE
INTENDENCIA REGIÓN
METROPOLITANA DE SANTIAGO



Fuente:
Incautaciones
Carabineros y
PDI

4. Ley de Drogas RM

Resumen Febrero a Julio 2009 v/s Febrero a Julio 2010



GOBIERNO DE
CHILE
INTENDENCIA REGIÓN
METROPOLITANA DE SANTIAGO

Chile
SEGURO
Plan de Seguridad Pública

Delito	Variación Julio 2009 - 2010	Variación Febrero a Julio 2009 - 2010
Detenidos Ley de Drogas	48.4% ↑	37.7% ↑
Decomisos Droga	605.2% ↑	137.3% ↑

REPORTE SEGURIDAD CIUDADANA

REGIÓN METROPOLITANA

RESUMEN JULIO 2009 / 2010



GOBIERNO DE
CHILE
INTENDENCIA REGIÓN
METROPOLITANA DE SANTIAGO



1. Delitos contra las personas

Denuncias **disminuyen** en **15.6%**

Homicidios Investigados **disminuyen** en un **47.4%**

2. Violencia Intrafamiliar

Denuncias **disminuyen** en un **9.7%**

3. Delitos contra la propiedad

Denuncias **disminuyen** en un **1.6%**

4. Drogas

Decomisos **aumentan** en **605.2%**

Detenidos **aumentan** en **48.4%**