



**REPORTE  
ACCIDENTES DE TRÁNSITO  
REGIÓN METROPOLITANA  
NOVIEMBRE 2010**

**Fuente: Carabineros y CONASET**

# REPORTE ACCIDENTES DE TRÁNSITO

## REGIÓN METROPOLITANA - NOVIEMBRE 2010



GOBIERNO DE  
**CHILE**  
INTENDENCIA REGIÓN  
METROPOLITANA DE SANTIAGO



1. Accidentes de Tránsito
2. Lesionados en Accidentes
3. Fallecidos en Accidentes

# 1. ACCIDENTES DE TRÁNSITO RM

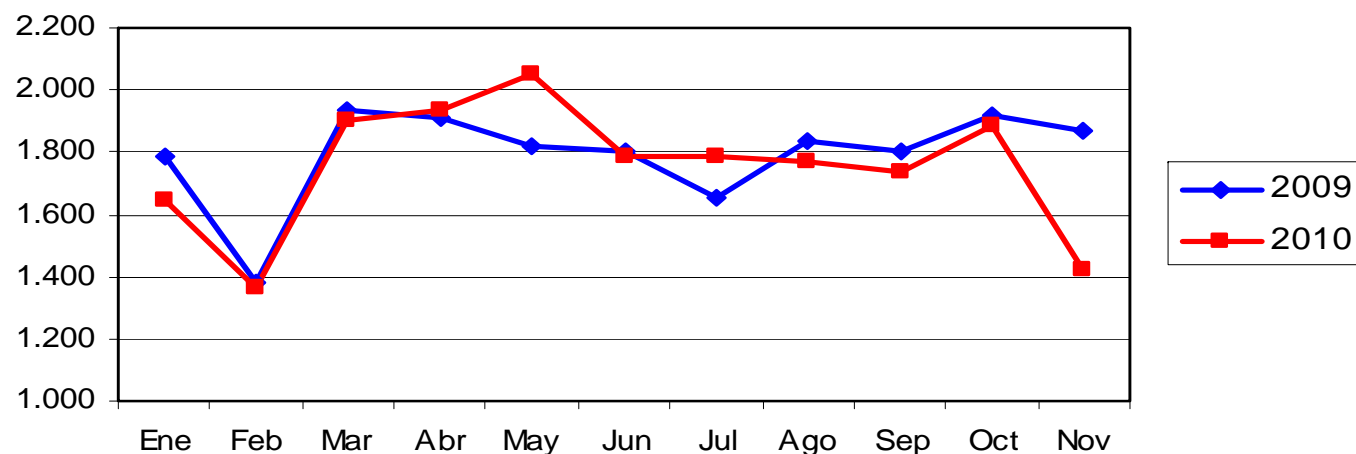
Accidentes Registrados Enero a Noviembre 2009  
v/s Enero a Noviembre 2010



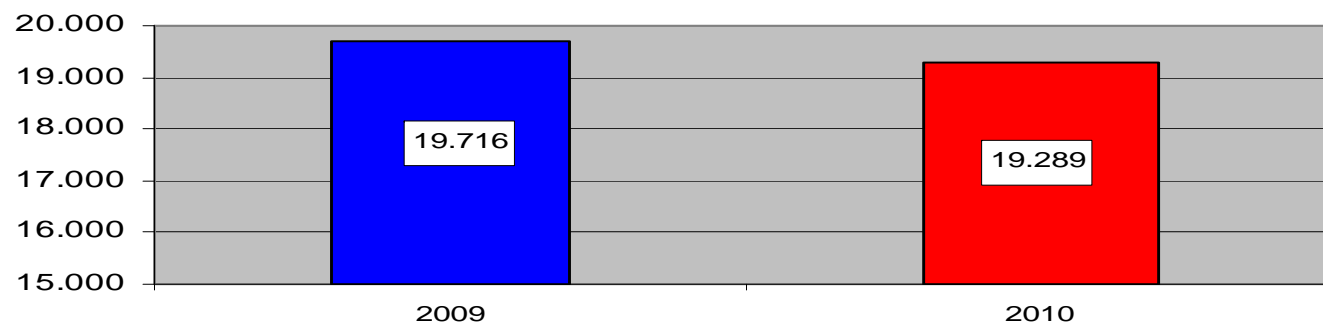
GOBIERNO DE  
**CHILE**  
INTENDENCIA REGIÓN  
METROPOLITANA DE SANTIAGO



### Accidentes de Tránsito Registrados 2009 - 2010



### Accidentes de Tránsito Ene - Nov 2009 / 2010



Fuente: DIPLADECAR - Carabineros de Chile

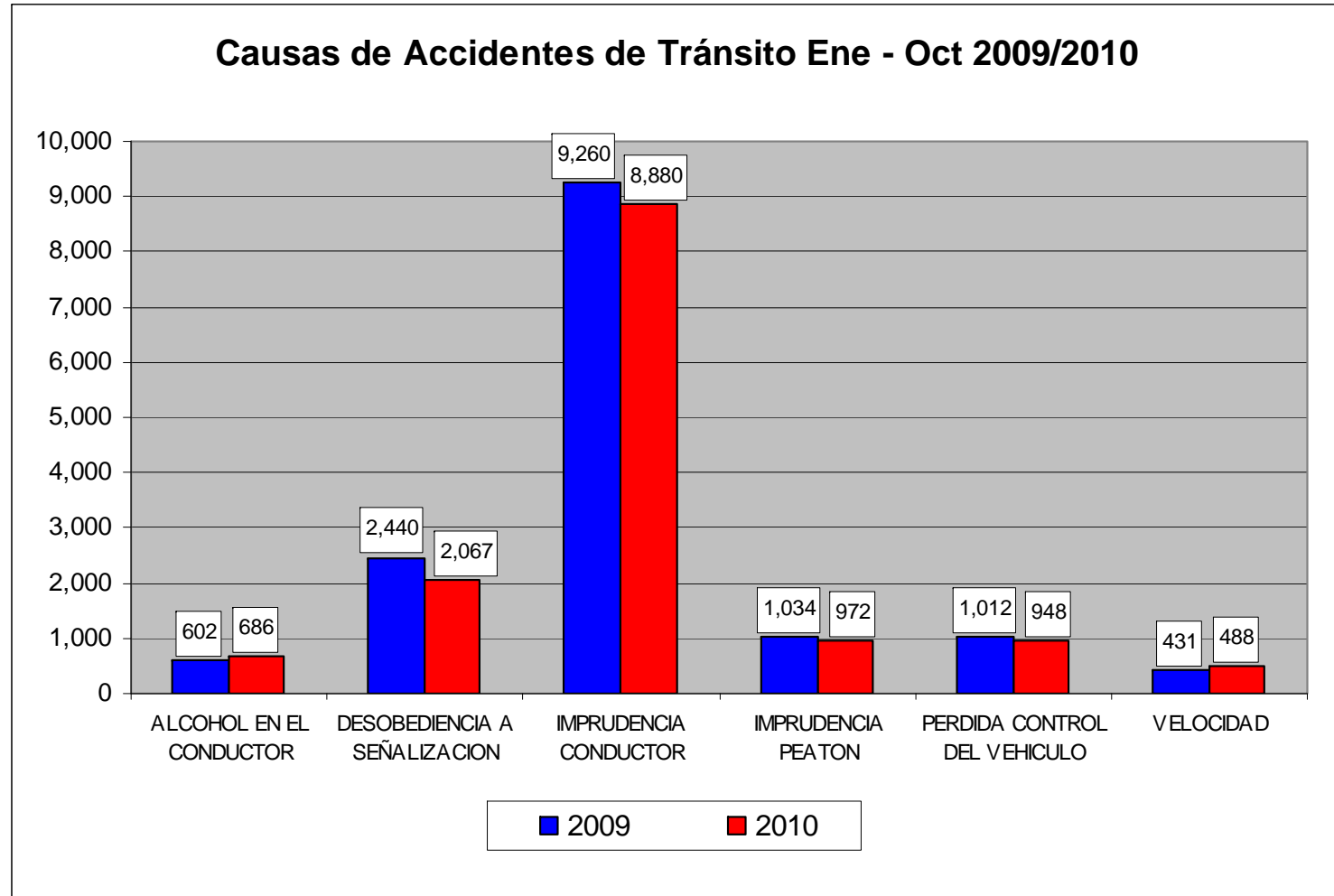
# 1. ACCIDENTES DE TRÁNSITO RM

Causas Accidentes Enero a Octubre 2009 v/s  
Enero a Octubre 2010



GOBIERNO DE  
**CHILE**  
INTENDENCIA REGIÓN  
METROPOLITANA DE SANTIAGO

**Chile**  
**SEGURO**  
Plan de Seguridad Pública



Fuente: DIPLADECAR - Carabineros de Chile

## 2. LESIONADOS EN ACCIDENTES DE TRÁNSITO RM

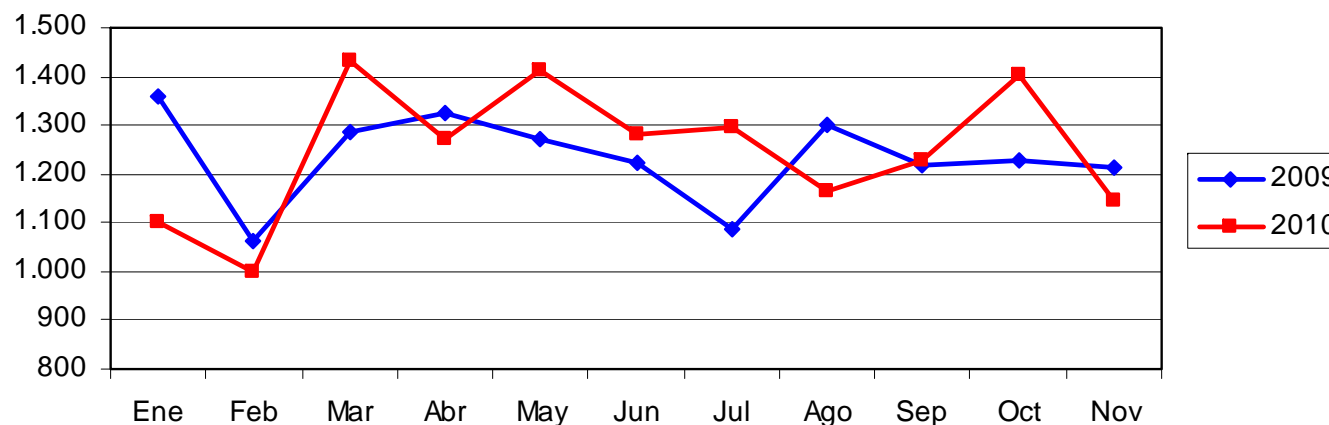
Lesionados Registrados Enero a Noviembre 2009  
v/s Enero a Noviembre 2010



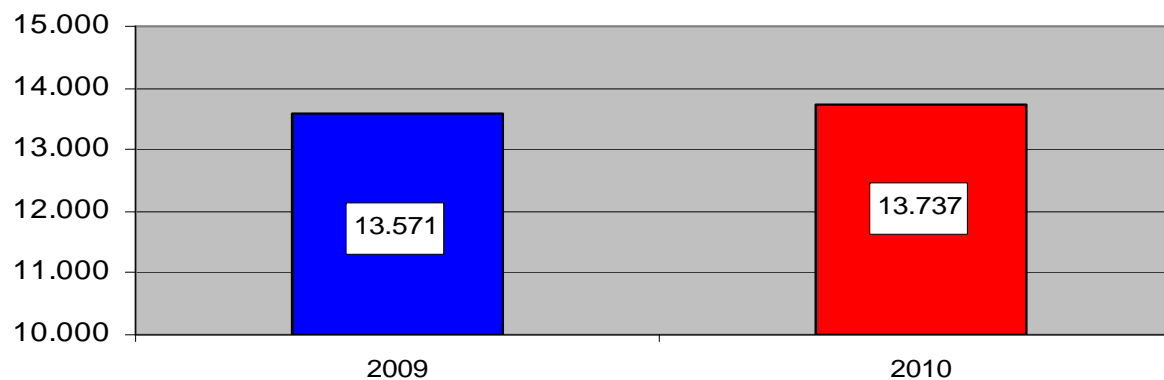
GOBIERNO DE  
**CHILE**  
INTENDENCIA REGIÓN  
METROPOLITANA DE SANTIAGO



Personas Lesionadas en Accidentes de Tránsito 2009 - 2010



Lesionados en Accidentes de Tránsito  
Ene - Nov 2009 / 2010



Fuente:  
DIPLADECAR  
Carabineros  
de Chile

## 2. LESIONADOS EN ACCIDENTES DE TRÁNSITO RM

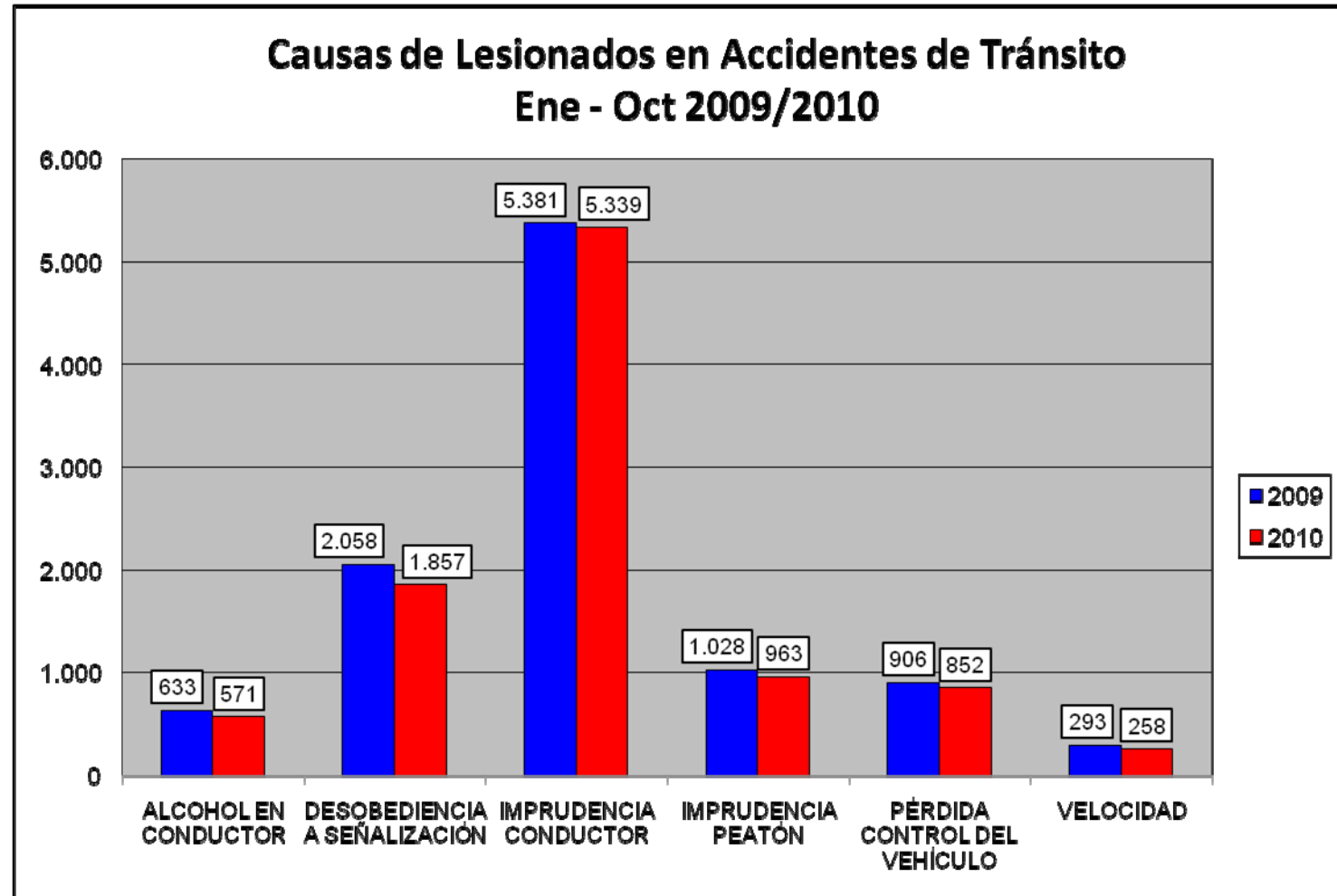
Causas de Accidentes con Lesionados Enero a Octubre 2009

v/s Enero a Octubre 2010



GOBIERNO DE  
**CHILE**  
INTENDENCIA REGIÓN  
METROPOLITANA DE SANTIAGO

**Chile**  
**SEGURO**  
Plan de Seguridad Pública



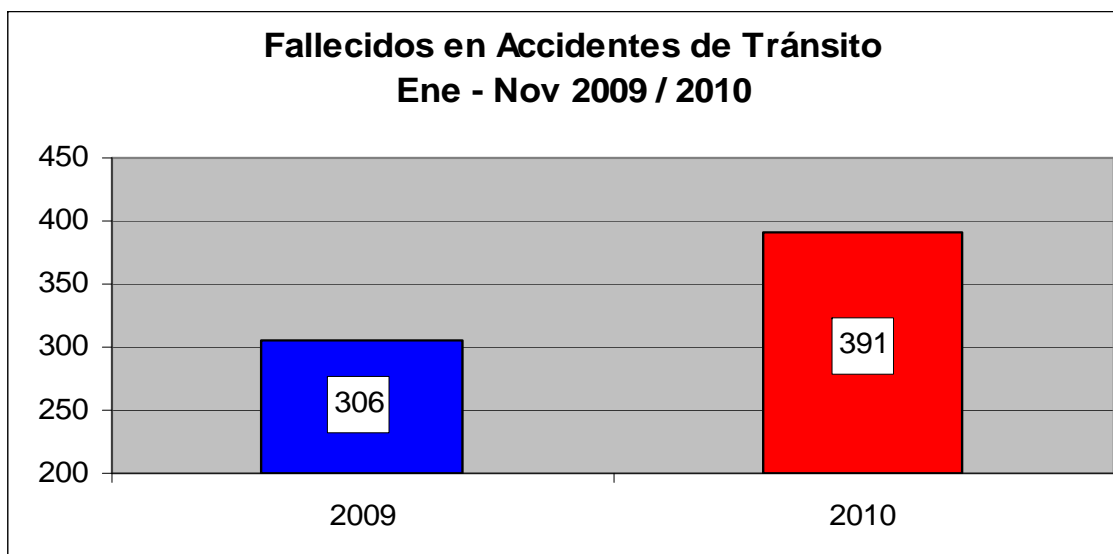
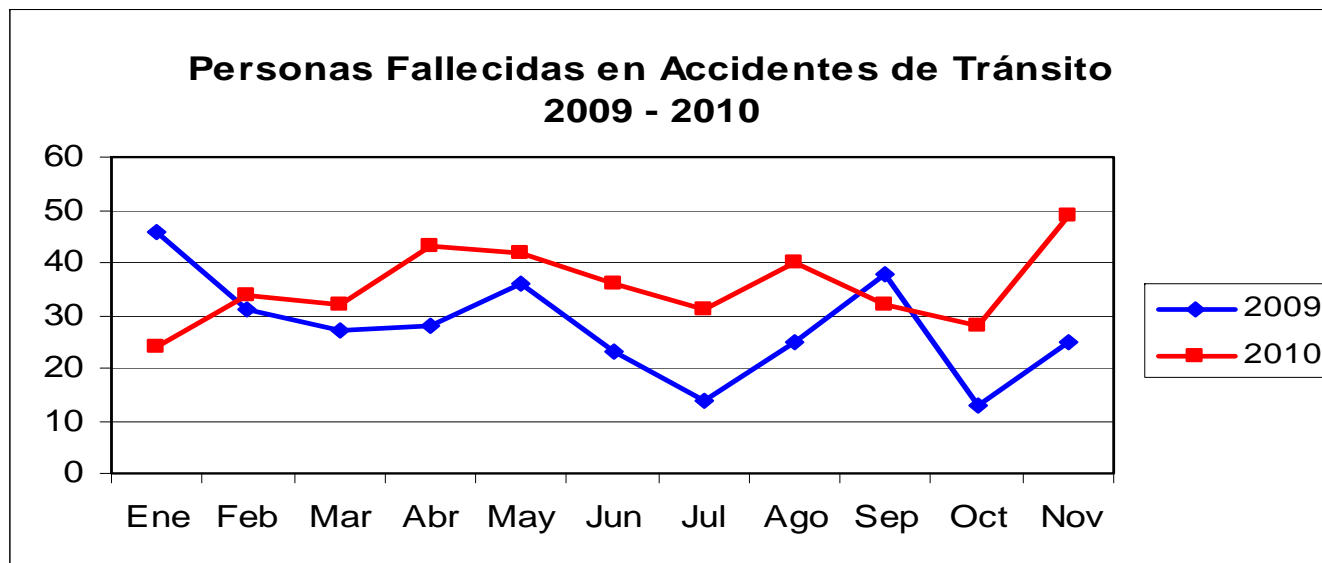
Fuente: DIPLADECAR - Carabineros de Chile

### 3. FALLECIDOS EN ACCIDENTES DE TRÁNSITO RM

Fallecidos Registrados Enero a Noviembre 2009  
v/s Enero a Noviembre 2010



GOBIERNO DE  
**CHILE**  
INTENDENCIA REGIÓN  
METROPOLITANA DE SANTIAGO



<b>Var Abs.</b>	<b>85</b>
<b>Var. %</b>	<b>27.8%</b>

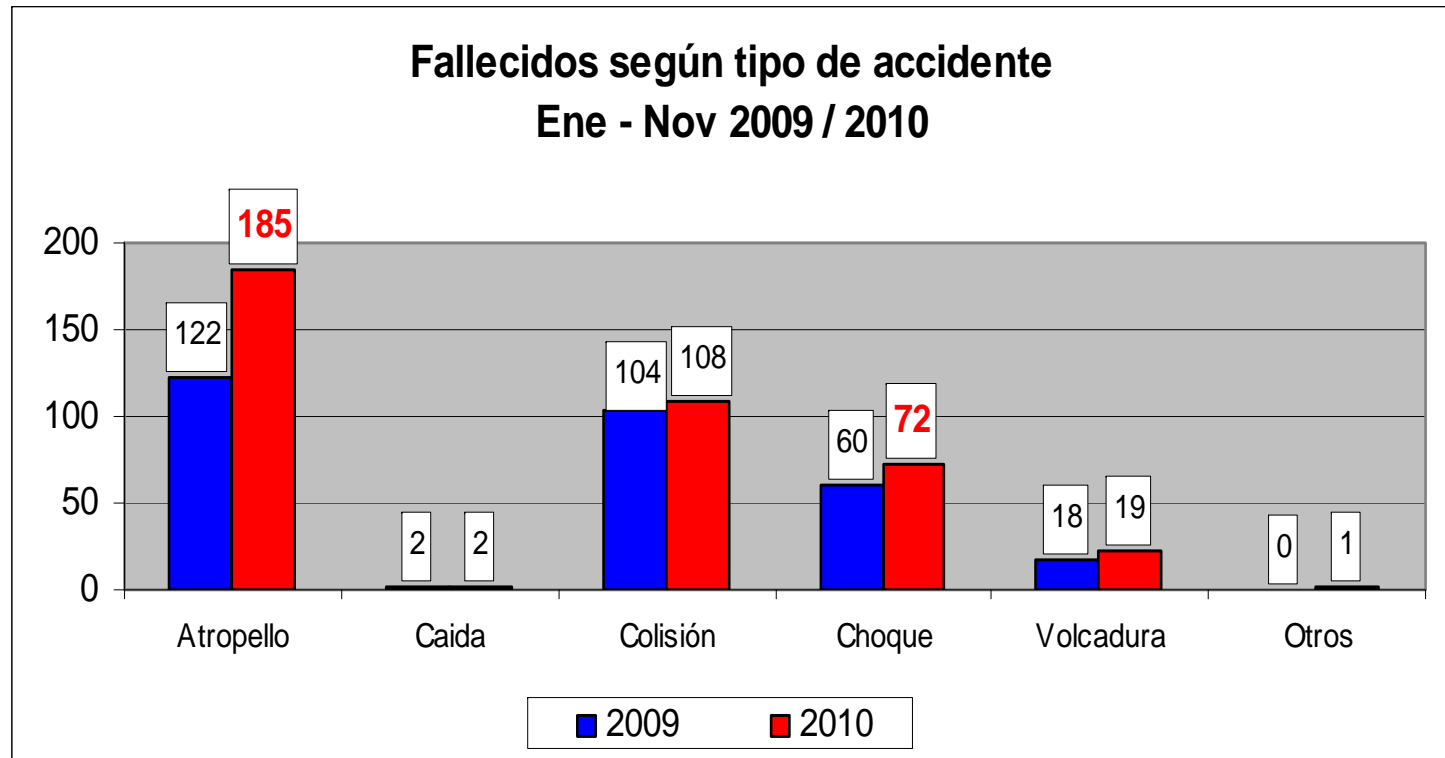
**Fuente:**

DIPLADECAR

Carabineros de Chile

### 3. FALLECIDOS EN ACCIDENTES DE TRÁNSITO RM

Fallecidos según tipos de Accidentes Enero a Octubre 2009  
v/s Enero a Octubre 2010



**Fallecidos por Atropello aumentan en un 51.6%**

**Fallecidos en Choques aumentan en un 20%**

**Fuente:** DIPLADECAR -  
Carabineros de Chile

**Colisión:** Impacto de dos  
vehículos en movimiento

**Choque:** Impacto de un  
vehículo con un objeto inmóvil



GOBIERNO DE  
**CHILE**  
INTENDENCIA REGIÓN  
METROPOLITANA DE SANTIAGO

**Chile**  
**SEGURO**  
Plan de Seguridad Pública

### 3. FALLECIDOS EN ACCIDENTES DE TRÁNSITO RM

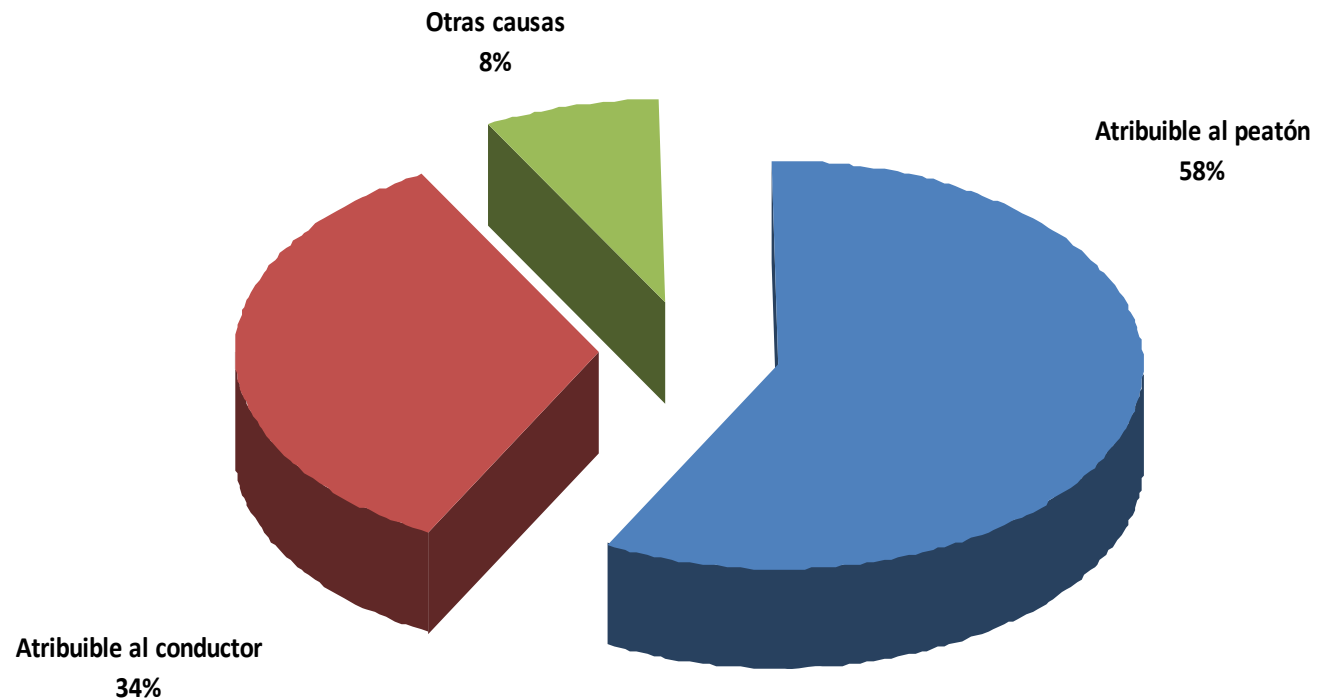
Fallecidos según tipos de Accidentes Enero a Octubre 2009  
v/s Enero a Octubre 2010



GOBIERNO DE  
**CHILE**  
INTENDENCIA REGIÓN  
METROPOLITANA DE SANTIAGO



#### Fallecidos en atropellos según causa Enero - Octubre 2010



Fuente: DIPLADECAR - Carabineros de Chile

### 3. FALLECIDOS EN ACCIDENTES DE TRÁNSITO RM

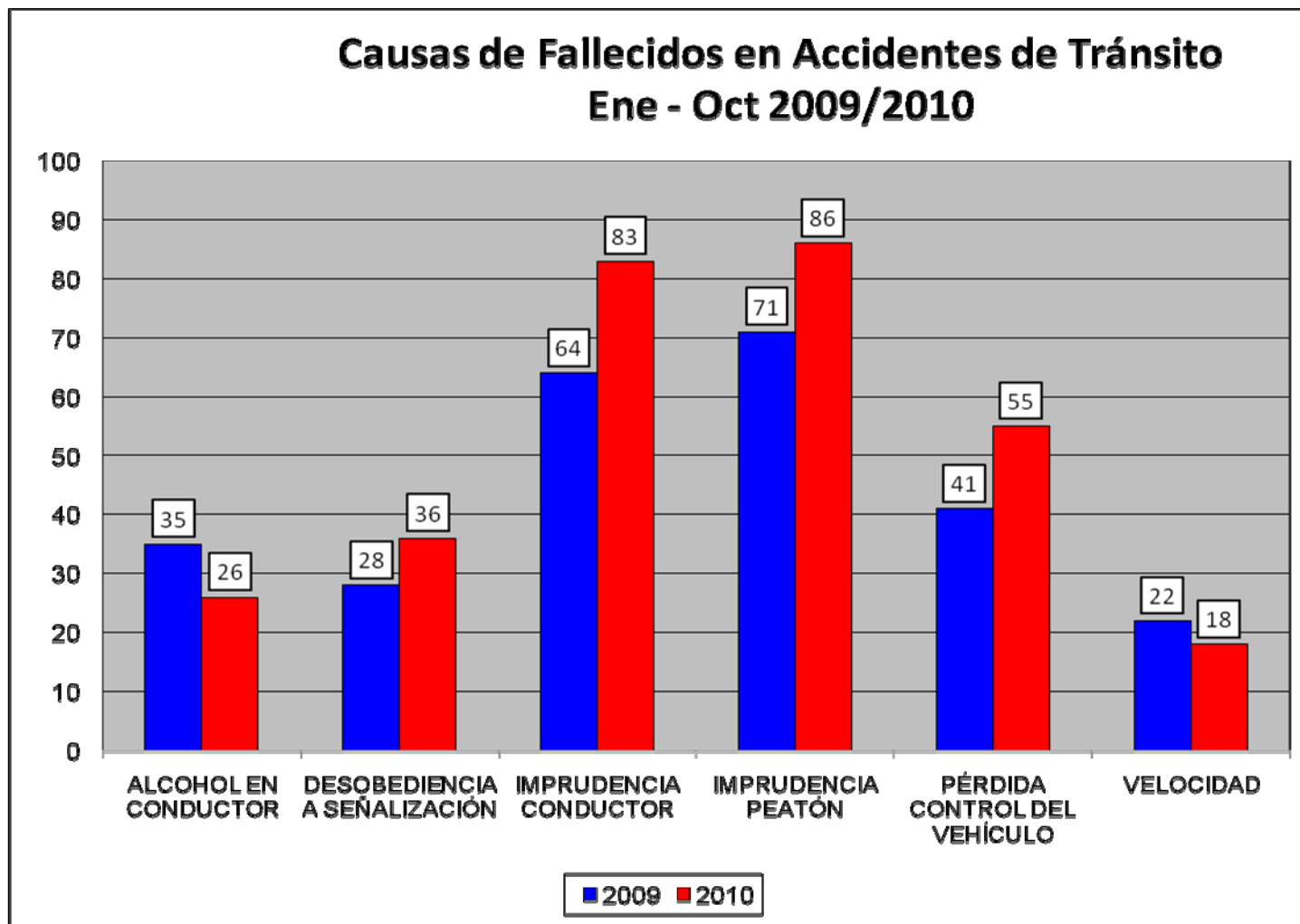
Causas de Accidentes con Fallecidos Enero a Octubre 2009

v/s Enero a Octubre 2010



GOBIERNO DE  
**CHILE**  
INTENDENCIA REGIÓN  
METROPOLITANA DE SANTIAGO

**Chile**  
**SEGURO**  
Plan de Seguridad Pública



Fuente: DIPLADECAR - Carabineros de Chile

# RESUMEN ACCIDENTES DE TRÁNSITO RM

Enero a Noviembre 2009 v/s Enero a Noviembre 2010



GOBIERNO DE  
**CHILE**  
INTENDENCIA REGIÓN  
METROPOLITANA DE SANTIAGO



	Variación Enero a Noviembre 2009 - 2010	
Accidentes de Tránsito	2.2%	↓
Lesionados en Accidentes de Tránsito	1.2%	↑
Fallecidos en Accidentes de Tránsito	27.8%	↑

# RESUMEN ACCIDENTES DE TRÁNSITO RM

Enero a Noviembre 2009 v/s Enero a Noviembre 2010



GOBIERNO DE  
**CHILE**  
INTENDENCIA REGIÓN  
METROPOLITANA DE SANTIAGO



- Durante el mes de **Noviembre** se registraron **49 fallecidos** en accidentes de tránsito, 24 más que en **Noviembre 2009 (96% más fallecidos)**.
- El mes de **Noviembre** ha sido el **mes con más fallecidos en accidentes de tránsito** en lo que va del año.
- En el periodo **Enero – Noviembre 2010** se han producido **27.8% más fallecidos** que en igual periodo **2009**.
- Los accidentes que produjeron **más fallecidos** fueron **atropellos, colisiones y choques**.

# CRUCES CON MAYOR CANTIDAD DE ACCIDENTES

Año 2009 – Enero a Septiembre 2010



GOBIERNO DE  
**CHILE**  
INTENDENCIA REGIÓN  
METROPOLITANA DE SANTIAGO



COMUNA	CRUCE	AÑO 2009	PERIODO ENERO-SEPTIEMBRE 2010
LA CISTERNA	Américo Vespucio - Gran Av. José Miguel Carrera	69	52
LA FLORIDA	Américo Vespucio - Vicuña Mackenna	63	56
MAIPU	5 De Abril - Los Pajaritos	39	12
MAIPU	Américo Vespucio - Los Pajaritos	35	18
PUENTE ALTO	Ejército Libertador - Gabriela	34	12
PUENTE ALTO	Concha y Toro - San Carlos	32	18
LA FLORIDA	La Florida - Walker Martínez	30	13
LA FLORIDA	San José De La Estrella - Vicuña Mackenna	30	12
LA FLORIDA	Américo Vespucio - Froilan Roa	29	24
LA FLORIDA	La Florida - Rojas Magallanes	29	15

Fuente: CONASET - MTT

# REPORTE ACCIDENTES DE TRÁNSITO RM

## RESUMEN OCTUBRE 2009 / 2010



GOBIERNO DE  
**CHILE**  
INTENDENCIA REGIÓN  
METROPOLITANA DE SANTIAGO



### 1. ACCIDENTES DE TRÁNSITO

- Entre enero y noviembre **disminuyen** en un **2.2%**
- Los tipos de accidentes que más se producen son **colisiones y choques**
- Las principales **causas** de accidentes de tránsito durante el 2010 han sido:
  - **Imprudencia del conductor**
  - **Desobediencia señalización**

### 2. LESIONADOS EN ACCIDENTES DE TRÁNSITO

- Entre enero y noviembre **aumentan** en un **1.2%**
- Los tipos de accidentes que más producen lesiones son **colisiones y atropellos**
- Las principales **causas** de lesionados en accidentes de tránsito durante el 2010 han sido:
  - **Imprudencia del conductor**
  - **Desobediencia señalización**

### 3. FALLECIDOS EN ACCIDENTES DE TRÁNSITO

- En **noviembre** hubo **49 fallecidos** en accidentes de tránsito, **96% más** que en **noviembre 2009**
- Entre enero y noviembre **aumentan** en un **27.8%**
- Los tipos de accidentes que más producen fallecidos son **atropellos, colisiones y choques**
- Las principales **causas** de fallecidos en accidentes de tránsito durante el 2010 han sido:
  - **Imprudencia del peatón**
  - **Imprudencia del conductor**

# ALGUNAS MEDIDAS DE SEGURIDAD

## CORTO PLAZO

- Más equipos de Alcotest.
- Más detectores de control de velocidad.

## MEDIANO PLAZO

- Análisis multisectorial de lugares de accidentes frecuentes en esquinas peligrosas y propuesta de medidas estructurales para disminuirlas.
- Campaña para el uso obligatorio del cinturón de seguridad (MTT).
- Campaña a peatones (Carabineros y CONASET).
- Campaña para prevenir accidentes de trayecto de trabajadores ( Mutua de Seguridad).

## LARGO PLAZO

- Mejoramiento de autopistas con alta tasa de accidentes.
- Mejoramiento de cruces con alta tasa de siniestralidad.
- Licencia de conducir con puntaje (MTT).



GOBIERNO DE  
**CHILE**  
INTENDENCIA REGIÓN  
METROPOLITANA DE SANTIAGO

**Chile**  
**SEGURO**  
Plan de Seguridad Pública